

まちづくりメディア

# stad すたつと



[www.stad-tv.com](http://www.stad-tv.com) 動画配信中!

Stadコラボレーション

自発的なまちづくり

季節のイベント情報満載!

すたつとセレクション

春の行楽は、まちのパン屋さんの  
パンをお伴いでかけよう!

すたつと歩こう!

春の風を感じたら公園へ行こう!

2007 4・5月号

無料

# すたっと子育て応援団!

3月に佐倉市の中志津中央商店街で「ミニさくら2007」が開催されました!

「ミニさくら」は、子ども達が職業体験を通してまちづくりを行うイベント。子ども達が自分の好きな職業に就き、仕事をする事で、自分達のまち「ミニさくら」を創りあげていきます。この遊びは、もともとドイツのミュンヘンで「遊びのまちミニミュンヘン」として、20年以上前から行われており「ミニさくら」の主催者である「NPOこどものまち」代表の中村桃子さんが、その楽しさに触発されて始めたのが「ミニさくら」です。

「ミニさくら」では、まず受付で30円を支払い子ども達は市民権を得ます。職業安定所で自分のやりたい仕事を選んで、その仕事のブースで好きなだけ働きます。まちには行政、店、工房など様々な職種があり、毎年人気の手打ちうどんを始め、おにぎり、わたあめ、ネイルアートなど多種多様な店が出店。時には、子どもが起業した店が登場することもあります。このまちでは原則、大人は口出しをせず、見守ることをモットーとしており、子ども達が試行錯誤しながらも、自分で答えを見出し、主体性を持ってまちづくりに参加することで、子どももまちも成長していきます。そして、4月30日にはユーカリが丘で、全国で「こどものまち」を展開する主催団体が集まりサミットを開催。サミットには、本場ドイツから「あそびのまちミニミュンヘン」主催者も迎えて、子育てに関する活発な意見が交わされます。

## こどものまち 全国主催者サミット

日時 平成19年4月30日(祝) 14:00~18:00

会場 ウィシュトンホテルユーカリ

### ゲスト

ゲルト・グリューナイスルさん  
(ミニミュンヘン主催/NGO遊びと文化空間代表)  
住谷栄之資社長  
(キッズニア運営会社/キッズシティージャパン社長)  
ほか数名を予定

### コメンテーター

広井良典氏(千葉大学・公共研究センター)  
眞家雅彦氏(前 千葉県済生会習志野病院院長/  
山万(株)健康福祉担当理事)  
ほか数名を予定

### 主催

こどものまち全国主催者サミット実行委員会、  
こどもがつくるまち研究会  
(独日子どもの参画交流実行委員会)

### 協賛

山万株式会社  
山万ウィシュトンホテル株式会社

### 問合せ

NPOこどものまち・中村 TEL 043-488-2839  
佐倉市中志津4丁目1-7  
summit@asobi.squares.net

すたっとTVでミニさくら2007のダイジェストを御覧いただけます。

## 子育てを応援する街

## ユーカリが丘

地域ぐるみで子どもを育てる街として、ユーカリが丘に今後、様々な子育て支援施設が誕生します。駅前の保育施設「ハローキッズ」が、内容・規模ともにスケールアップ。倍の広さで定員も120名に拡大し、病児後保育等にも対応していく予定です。また、0歳から就学前の子どもを対象に、長時間・休日・夜間保育のニーズに対応、保護者の様々な就労形態に応じた柔軟な子育て環境が実現します。7月には、子育て中のお母さんが、気軽に立ち寄ることができる憩いの場「総合子育て支援センターキッズパーク」



総合子育て支援センターキッズパーク  
7月オープン予定



ハローキッズがスケールアップ  
今秋オープン予定



チャイルドハウス ハローキッズ



学童保育併設型グループホームユーカリ優都びあ  
8月オープン予定

がオープン予定。全天候型の施設には、多様な知育玩具・遊具、親子で参加できるイベント、プログラム、年齢別サークル等が用意され、安心して安全に遊ばせることができるスペースを提供します。また、子育て相談やカフェも併設予定で、お父さん・お母さんにとってもくつろぎの場となりそうです。ユーカリが丘駅北口スカイプラザという駅近くの立地条件も魅力。そして8月には、既存の介護福祉施設を拡大して、学童保育サービスを兼ね備えた「学童保育併設型グループホームユーカリ優都びあ」も開設予定。子育てと高齢者福祉を一体のものと考えた両輪でのまちづくりが進行中です。

どの世代も生き生きと暮らし、地域の宝である子ども達の礎を築く街として、ユーカリが丘は今年「子育て支援の街」として新たな一歩を踏み出しました。

街づくり企業  
**山万株式会社**

お問い合わせ先

〒103-0016 東京都中央区日本橋小網町6-1  
TEL 03-3668-5113(企画部)  
<http://U-kari.com/>



春のユーカリ情報を  
お届けする予定です。



C O N T E N T S

すたつとセレクション 春の行楽は、まちのパン屋さんのパンをお伴いでかけよう!	4
stadコラボレーション 自発的なまちづくり	6
いきいきライフ 韓国語を習ってみよう会	8
市民公益活動団体紹介 四街道サクラソウの会	9
エリア情報	10
季節のイベント情報	12
すたつと歩こう! 春の風を感じたら公園へ行こう!	14
まちの職人 風車守・大谷健治さん	15
我が家のペット自慢!	16
すたつとグルメ特集・グルメな日曜日	17
読者プレゼント・編集後記	18

表紙写真 オランダ風車「リーフテ」

佐倉市制施行40周年を記念して、平成6年にオランダ人技師により建てられた本格的な水汲み風車です。名前の「リーフテ」は、「友愛」という意味。日蘭交流の幕開けとなった「オランダ船」リーフテ号にちなんで名付けられました。現在、国内にあるオランダ風車は4基。佐倉のシンボルともいえるリーフテを一度、じっくり訪ねてみませんか。

●本誌掲載の記事、写真の無断転載を禁じます。

まちづくりメディア「すたつと」Stad

2007年「すたつと」は、まちづくりマガジンからまちづくりメディアへバージョンアップ!紙媒体とインターネットの融合によるメディアミックスを強化し、誌面と映像の充実をはかって、より皆さんに多くの地域情報をお届けできるように努めます。

すたつと「Stad」とは、オランダ語で「街」の意味。古くからオランダとの関わりが深く、蘭学のみならず地であった佐倉市。歴史と文化の薫り高いこの街を始めとする北総地域に、メディアミックス(誌面と映像の融合)による新しいスタイルの地域情報誌をお届けしています。

「すたつと」は、人と人とのつながりを大切に地域の魅力を紹介。様々な分野で活動している方や地域のおすすめ品、地域のイベント情報など、本誌を手にとった皆様が自分たちの住む街を再発見し、故郷をもっと好きになってくれたら幸いです。

「すたつと」は、街を元気にするまちづくりメディアを目指します。



すたつとTVでは、地域情報を映像で配信!  
[www.stad-tv.com](http://www.stad-tv.com)

「すたつと」はインターネット《パソコン&携帯電話》と連動しており、誌面から様々な楽しみ方を発信(提案)しています!

■すたつとチャンネル■

すたつとの記事を映像化。皆さんのインタビューや活動の様子などを臨場感たっぷりに映像でお伝えしています。誌面と映像の両方で、すたつとをお楽しみ下さい。



1ch 自発的なまちづくり



2ch 韓国語を習ってみよう会



3ch 四街道サクラソウの会



Stad-tv channel guide ★内容は月替わりで更新します(毎月1日更新予定)★

- 1ch 酒々井町長や地域でまちづくりに奮闘する各団体の皆さんにお話を伺いました。
- 2ch 「韓国語を習ってみよう会」から、教室の様子をお届けします。
- 3ch 「四街道サクラソウの会」会長や会員のインタビューを活動風景とともにお伝えします。
- 4ch 北総エリアの公園を散策。各公園の魅力レポートします!「すたつと歩こう!」は、ら〜ばんねっと(千葉ニュータウンCATV)でも放送しています。
- 5ch 風車守・大谷健治さんの素顔に迫ります。
- 6ch 我が家のペット自慢!どんなペットが登場するのかはお楽しみ。

★チャンネルをクリックすると地元企業からの最新情報も流れます。

墓石のデザインはすべてオリジナル、オンリーワンの作品です

墓地・墓石選びでお悩みの方ご相談下さい

私たちはお客様の

期待に  
応えたい

喜ぶ顔が  
見たい

満足を  
届けたい

成田メモリアルパーク地元唯一の指定店

京葉緑化は、地元成田のネットワークを活かした  
やすらぎと安心をご提供いたします。

ご見学の際  
この広告をお持ち下さい。

3つのご成約特典をご用意しております。詳しくは当社係員にお尋ね下さい。



成田メモリアルパーク指定  
株式会社 京葉緑化

〒286-0134 千葉県成田市東和田569-10(なるげや陶器ビル2F)

FreeDial 0120-047-610

<http://www.keiyou.info>



春の行楽は、まちのパン屋さんの

をお伴に

でかけよう!

陽気も良くなり、近くの公園やドライブにちょっとでかけてみようという時、自分で作ったお弁当もいいけれど、まちの美味しいパン屋さんを利用してみませんか。食事パンからスイーツまで、どの店も充実のラインナップ。きっと皆さんのお腹を満たしてくれますよ。



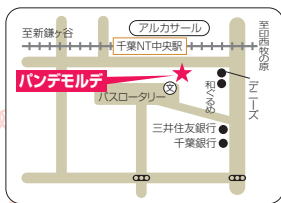
石窯工房 Pan De Molde  
(パンデモルデ)

カンパーニュ ¥500(一個) ¥250(ハーフ)

スペイン製の石窯で焼き上げたパンを味わうことができるパンデモルデ。カンパーニュは、外側はパリッと歯ごたえがあり、中はしっとり石窯ならではの食感と風味が魅力のフランスの田舎パンです。チーズフォンデュやワインのおともに、クリームチーズとの相性も抜群。毎日15:00位に焼きたてを提供しています。

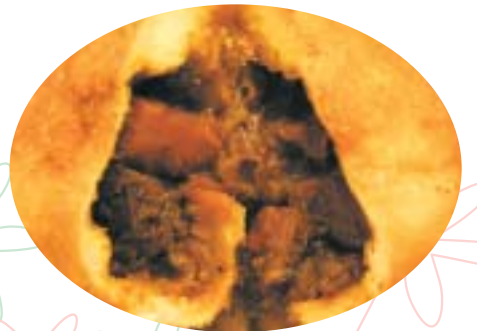


【パンデモルデ】  
印西市戸神486  
TEL.0476-46-9085  
水曜日定休



カレーパン ¥140

パンデモルデ人気ナンバー1のカレーパンは、何といても具の大きさが魅力。牛肉やニンジンなどの具、一つ一つが大きくボリューム感たっぷり食べ応えがあります。ハラペコのお腹を満たしてくれることまちがいなし。



さくらあんぱん ¥130

春(4月)の限定パン。桜の花をイメージして作られた花びらの生地中央には、桜の花の塩漬けが彩りを添えています。中には桜色のあんこがたっぷり、桜の葉も入っています。見た目にも春満開の限定パンは、甘さひかえめの上品な味わいです。



サクサクメロンパン ¥130

「佐倉の逸品コンテスト」で2年連続のお墨付きを頂いたモーニングクラウド。サクサクメロンパンは、その名の通り表面が焼きたてのおいしさをそのままに、サクサクの食感です。中には真心を込めて焼き上げたカスタードクリームがたっぷり。



思い出を  
缶にしてみませんか?

~世界にただひとつの  
思い出缶語がつくれます。~

こんなところで言われています

- 誕生日
- 記念日のプレゼント
- 卒園、卒業、出産の記念品
- タイムカプセル缶語など

缶工房  
サン・プリティ

〒285-0845  
佐倉市西志津1-10-7  
KDビル204号  
TEL.043-462-1347  
FAX.043-463-1056



QRコードで  
活用事例を  
紹介

佐倉藩総鎮守

麻賀多神社

佐倉市錦木町933番地1 (佐倉城址公園入口)  
電話043(484)0392  
受付時間 午前9時~午後5時まで

<http://makata.jp/>

大樹も最初は  
小さな種は





## 焼きたてパンの店 ゆめこうじょう



### 佐倉の恵 ¥130

佐倉商工会議所が主催する「佐倉の逸品コンテスト」で、お墨付きを頂いた認定品のパン。地域に根ざしたパン屋さんを目指す三須店長の気持ちが反映された逸品で、生地は佐倉産コシヒカリを使用。米粉ならではのもちもち、しっとりとした食感が特徴。オレンジピールとの相性もお楽しみ下さい。



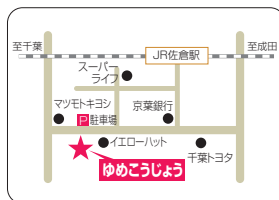
生みの親である店員の高橋さん。オリジナリティのあるあんぱんを目指して作りました。入魂の作をぜひお召し上がり下さい。

### 北海道産小豆のソフトブレッド ¥210(ハーフ) ¥420(一個)

2月に開催した「北海道フェア」で人気となり、定番に格上げとなったパン。北海道の低糖あんを生地に丹精こめて練りあげ、ゆっくり時間をかけて発酵させて焼き上げました。

【ゆめこうじょう】  
佐倉市大崎台3-1-7

TEL.043-486-4166  
無休



## パン工房小麦の杜 リヨン



### カレーパン ¥126

リヨンのカレーパンは、自家製ルーで赤ワインを使ってグツグツ煮込んだ手間暇かけた店長こだわりの一品。自慢のルーが口の中でトロ〜りととけていきます。常に揚げたてを提供。

### カットピザ ¥189

カレーパンに次いで人気なのがカットピザ。しっとりやわらかい食感のピザです。焼きたてをお召し上がり下さい。



### クルミパン ¥105

ほんのり甘くておいしいクルミパンは、子どもから大人まで幅広い世代に人気。かめばかむ程、口の中に甘みが広がります。食事パンにお薦め。

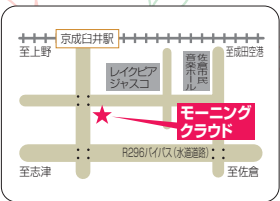
※定番のアンパンマン(¥126)と、毎月変わるキャラクターパン。写真は3月のまっくらろくすけ。4、5月はどんなキャラクターパンになるかお楽しみに! 子ども大人も笑顔にしてくれるパンです。



【パン工房 小麦の杜リヨン】  
成田市公津の杜1-24-9 TEL.0476-29-3010  
月曜日定休

外のベンチも大人気。焼きたてのパンを熱いコーヒーと一緒に頂いてみてはいかがでしょうか。

## MORNING CLOUD (モーニングクラウド)



### ミルクーフランス ¥110

モーニングクラウド人気ナンバー1のパン。ミルクーフランスのクリームは、練乳、砂糖、フレッシュバターだけで作られたオリジナルクリーム。究極のクリームの食感を目指して混ぜ方を徹底的にこだわりました。子どもから大人まで大人気のロングセラー商品。

【モーニングクラウド】  
佐倉市王子台1-27-20  
TEL.043-489-9540  
無休



「おめでとうございます。」

## 七五三相談会

2007年 5月6日(日) 10:00→17:00



お子様の健やかなご成長を祈願する「七五三」。ウイシュトンホテルでは、七五三のお祝いを華やかに、手慣れたスタッフがお手伝いさせていただきます。ご要望をご相談ください。

お問い合わせ  
宴会予約サロン TEL 043-489-8155

### フレンチ四季懐石「花吹雪」

春の山海の食材を集めて、フレンチ手法で春の彩り・香り・味わいが心を満たす懐石スタイルをご用意いたします。

●期間 / 4月1日(日)~4月27日(金)  
●料金 / お一人様 ¥5,500・¥8,400・¥10,500

フレンチ料理レストラン「ディネット」 TEL.043-489-9874



### 「桜色の春彩コース」

地場の春野菜と南房総からの新鮮な魚介類から厳選し、美味なコースにいたしました。

●期間 / 4月27日(金)  
●料金 / ランチコース お一人様 ¥4,200・¥6,300  
ディナーコース お一人様 ¥6,300・¥8,400・¥10,500

※お二人様より承ります。

中国料理レストラン「マンダリンキャップ」 TEL.043-489-9873

Wishton Hotel Yurari  
ウイシュトンホテル・ユカリ

TEL.043-489-6111(代) FAX.043-489-8156

〒285-0858 千葉県佐倉市ユカリが丘4-8-1 ホームページ <http://www.wishton.co.jp>



すたっとTVにて相談会のイメージをご覧いただけます。

5月の企画は、QRコードよりチェックして下さい。





## Stad コラボレーション 「自発的なまちづくり」

今年度から酒々井町が運営してきた「しすいハーブガーデン」が、町民協働型のハーブガーデンとして生まれ変わります。酒々井町として初めての協働の取り組み。各地で地域の皆さんが自発的に取り組む姿を取材しました。

### 小坂泰久酒々井町長

●「しすいハーブガーデン」は、なぜ町民協働型に変わったのですか？

酒々井町が運営してきた「しすいハーブガーデン」は、今年で開園15年を迎えます。設立当時は大変な人気でしたが、近年では大規模なハーブ施設の誕生やハーブの苗も手軽に入手することができ、次第に魅力に欠けてリピーターも減り伸び悩んできました。行政で取り組むよりも、町民の皆さんの知恵と協働精神のもと、オリジナルティ溢れるアイデアを活かして運営して頂いた方が良くはないかという期待を持って、今年「酒々井ハーブガーデン運営協議会」を設立。行政とハーブ愛好家団体「ハーブの丘」、学識経験者の約10名で、リニューアルに向けて準備を進めてきました。

●ハーブガーデンは、どのような内容に変わるのか？

協議会委員である「ハーブの丘」の皆さんは、



4月から販売されるオリジナルハーブクッキー

公民館主催のタウンカレッジでハーブ教室を開催した際、受講生自らが「ミントの会」というハーブサークルを発足。今回の協働に先立ち、その中の有志で結成されたのが「ハーブの丘」です。皆さんは、ハーブティーやハーブクッキーも作っていますので、これまでになかったオリジナルハーブクッキーの販売やハーブの染め物、寄せ植え講習会、花摘みやハーブを使ったクラフトの体験教室など、体験型のハーブガーデンに生まれ変わる予定です。また、ボランティアとして「ミントの会」の皆さんも参加しており、春の開園に向けて、ガーデンの整備等も行っています。

### ●町民協働型によるまちづくりの期待は？

酒々井町にとって、これが真の協働の始まりであり、原点だと認識しています。町民の英知が注がれたこの事業をぜひ成功させたい。町民

と行政が対等な立場で良きパートナーとして連携し、まちづくりに取り組んでいくための先駆けになっていくものと確信しています。読者の皆様も4月からリニューアルした「しすいハーブガーデン」に、ぜひいらして下さい。私どもも多くの方に来て頂けるよう、最大限の努力で町民協働のまちづくりを行っていきます。

### 酒瀬川 芳子さん（運営協議会委員）

私は、ハーブガーデンを何とか救いたいという一心で参加しました。協働型になることで、行政からの丸投げではなく、役場の方と一緒に運営していただけるのが心強いです。これまで、行政の管轄では壁があるように感じていましたが、今回の取り組みで皆の自由な発想が実現できてとても楽しみです。

町民の手作りによるハーブ作品の展示販売やイベントでは、ボイスアウトに協力して貰い、火を起こしてバーベキューを行ったり、色々な方に参加して頂きながらガーデンを盛り上げていきたいです。

町民協働型になったことで、個人では難し



酒瀬川 芳子さん

# くらしの楽しさと 安心を提供します。

— コミュニオン佐倉保険事務所 誕生 —

東京海上日動火災保険株式会社代理店  
東京海上あんしん生命保険株式会社代理店

「もっと節約したい」とお考えの皆様へ

ぜひご参考にしていただきたい「保障の考え方」を提案します。

# 何年も前に 作ったままのホームページ、 ありませんか？

コミュニオン佐倉ではSEO(Search Engine Optimization)の概念に沿ったWEBページを格安で作成いたします。  
もちろん初めてホームページを作るお客様も大歓迎です。  
まずはお気軽にお電話ください。

基本構成：トップページ+サブページ(計5ページ)  
その他：Flash作成 グラフィック・ロゴ作成  
独自ドメイン取得代行 モバイル対応サイト作成  
CGI設置.....等々  
※その他の部分は別途料金が発生いたします。ご了承下さい。

コミュニオン  
佐倉

## 新規会員募集中!!

コミュニオン佐倉は会員制のパソコン倶楽部です。  
ご自分のペースでお好きな時間に何時間でもすべての設備をご利用いただけます。  
料金は月々の会費、15,750円のみ。非会員の方は講習のみ1コマ3,000円で受講することが可能です。

全てのご連絡はこちらから

コミュニオン佐倉保険事務所  
パソコン倶楽部・コミュニオン佐倉

佐倉市宮前3丁目4番10号 ラポール親山1F  
http://www.communesakura.com/  
TEL.043-481-1461 FAX.043-486-9446  
営業時間 平日 10:00~20:00 土日祝 10:00~18:00





ボランティアの皆さん

い部分を役  
場で、アイデ  
アは私達で、と  
いった各々の  
強みを生か  
した役割分  
担で、より良  
いまちづくり  
に繋がればと  
思います。

町がハーブ  
に取り組んで  
から18年が経

ち、現在では、町民の各家庭にもハーブが一鉢は  
あります。これからは「ハーブの町」として、ハー  
ブの効能や効用を活かして、町自体が元気で  
健康になったらいいなと思います。来園者に喜  
んで頂くためにも、きれいな花を咲かせよう  
と皆で奮闘中です。それは同時に私達の希望  
の花でもありますね。

**城下町佐倉 歴史生活資料館運営会**

歴史生活資料館は、佐倉TMO空き店舗活  
用事業の第1号として、旧城下町の新町通り  
に誕生した資料館です。館内では、市民の寄  
贈による昔の生活道具類や佐倉の歴史に関  
する展示を行っています。今年開館5年目。佐  
倉商工会議所管轄のもと、約30名のボランティ  
アが運営を支えています。ボランティアは交  
替制で資料館に常駐。来館者への案内と年に  
2回、自分達で企画した展示を行っています。  
ボランティアの多くは、城下町佐倉に魅力を



感じて活動に  
参加。自分達で  
企画する展示  
が番の楽しみで  
現在も6月か  
らの企画展に



向け準備  
中。今回は、  
全国の名城  
百選に選ば  
れた「佐倉  
城址」をマ  
マにした企  
画展を予  
定しており  
皆、専門家  
のもとで勉  
強に励んで  
います。

代表の  
栗飯原さ

んは「来館者から素晴らしい企画をしてく  
れました」と言われると何よりの励みになる」、  
開館当初からボランティアを務める鎌滝さ  
んは「お客様と一緒に楽しむことができる空  
間作りを心がけ、多くの方が佐倉を訪れ、  
賑わいを少しでも取り戻したい」と語りま  
す。ボランティアの皆さんの願いは一つ。「佐倉  
の良さを実感して欲しい」。佐倉の魅力  
伝える為、皆さんは今日も笑顔で来館者を  
迎えています。

**みんなで人権を考えるついで(四街道市)**

3月18日、四街道市で人権に関して初めて  
市民協働型の催し「あなたがついてわたしが  
いてみんながついて 気付こう人権 in 四街道」が、  
市文化センターを会場に開催されました。市  
では「人権」という深い社会問題を身近に考  
えて貰おうと、実行委員を一般公募。人権に  
対して意識の高い市民が集まり、15名で実行  
委員会を設立。イベントは、座談会と市民に  
よる創作合唱ミュージカルの構成で、ミュージ  
カルには、四街道少年少女合唱団や千葉盲

学校、NPO四街道こどもネットワークなど  
7団体が参加しました。

人権の集いテーマソング「朝はみんなに訪れ  
る」は、視覚障がい者の市民が作詞、曲はNH  
K「みんなのうた」でお馴染みの作詞作曲家、  
峯陽氏が手がけました。行政と市民が同じテ  
ィブルで、事業予算と内容の検討を行い、開催に  
向けてのプロセスを一番大切に、委員自らが人  
権問題への自主学習も企画。実行委員は座談  
会+合唱ミュージカルに分かれて、話し合いや練  
習を重ねてきました。

実行委員会を約1年に渡り支えてきた健

康福祉部社会福祉課の田島さんは「今回の事  
業で、行政と市民とで人権を尊重したまちづ  
くりについて打った形となりました。今後  
も、市民協働でその点を線に変え、自由自在  
に住み良い街を描いてゆけたらと思います」。  
実行委員長を務めた戸田さんは「試行錯誤で  
したが、市民と行政が各々、得意分野を活か  
して大きな力を発揮することができ、多くの  
人と人権について気付き合うきっかけとなり  
ました」と語ります。イベント終了後が、本当  
の市民協働のスタート。ともに築きあげた舞  
台は、今後も市民によって再演され、歌はいつま  
でも四街道の地に歌い継がれていきます。



stad-tv1ch

酒々井町長や各団体のお話をお伝えします。

**「すたっと」設置店のご案内**

おかげさまで  
設置協力  
300店舗達成!

「すたっと」は現在、佐倉市内各公民館、図書館、  
ちばグリーンバス、北総鉄道、国立歴史民俗博  
物館、川村記念美術館、千葉ガス各店、トウス  
各店、千葉銀行、藍屋佐倉店、パーマヤン佐  
倉店、しずいハーブガーデンなど、北総エリア約  
300店舗で設置のご協力を頂いています。設  
置場所の詳しいご案内については、「すたっと  
TV」設置場所のご案内をご覧ください。



設置協力:聖隷佐倉市民病院

すたっと配布エリア 佐倉市、四街道市、  
印西市、成田市、八千代市、酒々井町、  
八街市、千葉市、富里市

設置店舗についてはこちらで <http://www.stad-tv.com>

天然素材に  
自信あり。

生きた香柳

富里市七栄646-784  
TEL.0476-93-0637  
営業時間 11:00~15:00 17:00~19:00  
定休日 毎週日曜日

キーワードキャン  
ペーンをやってま  
す。詳しくはすた  
っとひろばにて

# 韓国語を習ってみよう会

韓国ドラマのテレビ放送をきっかけに巻き起こった韓流ブーム。佐倉市でも旋風さめやらず、熱を帯びて韓国語を習っている女性の皆さんがいらっやいます。

「アニョハセヨ」。出席をとる時に教室に会員の皆さんの朗らかな声が響きます。「韓国語を習ってみよう会」は、昨年9月に発足した韓国語を学ぶ初心者コースの教室です。韓流ブームをきっかけに、韓国人俳優に憧れて入会したという方が大半で、20代から70代までの会員25名は、全員女性です。

取材に伺ったこの日は雛祭りの日。講師の崔旼順さんからは、日本の風習の素晴らしさや韓国の子どもの成長をお祝いする習慣が紹介されました。活動の2時間を全て語学勉強に当ててではなく、韓国の生活習慣や話題の映画、音楽を紹介するなど、楽しく学ぶことを心がけています。



崔さんは、1988年に来日。九州大学で日本語を学び、当時お世話にな



講師の崔 旼順(チェ ジョンスン)さん

初級者、中級者、上級者の3クラスで教鞭をとっています。

教室では、崔さんの学生時代のエピソードや韓国での幼少時代の家庭秘話なども披露され、会員の方から気軽に質問も飛び交うなど、和やかなムード。時折、大きな笑い声に包まれていました。授業の後半は、語学勉強。この日は、発音やローマ字表記の確認などが行われ、崔さんの表情も一転。韓日辞典を片手に、熱心に崔さんの話を傾ける姿が見られました。崔さんは「日本語は発音が少なく、できないのは当たり前。個人差もあるのは当然なので、焦らず自分のペースで勉強し

た恩師の人柄の素晴らしさから、日本が大好きになりました。現在は佐倉市に在住、今年で15年になります。佐倉の自然の豊かさや歴史を感じる街並みが大好きと

のことで、佐倉市の住民としてもすっかり板についた様子。佐倉市立中央公民館を教室に、韓国語を学ぶ



stad-tv2ch



教室の雰囲気と先生や会員の皆さんのインタビューをお伝えします。

<http://www.stad-tv.com/>

て欲しい」と、皆さんにアドバイス。また「言葉は全ての文化を集約したもので、気持ちを表現する術。インターネットなどの通信手段がどんなに発達しても、人の気持ちに勝るものはない」と、一番大切なのは「心」であることを強く伝えました。最後にはこの日の復習として、間違えた言葉を10回書くといった宿題も出される一方、イベントとして春のお茶会を行うことを発表するなど、緩急をつけた活動が印象的です。

「韓国人俳優のウォンビンに会いたい」「試験に合格したい」「会話ができるようにになりたい」など、会員の皆さんの目標は様々。月2回の活動を通じて、それぞれが自分の目標に向かうことで、日本と韓国を結ぶ草の根的な交流の場になつているといえます。韓国語に興味があるという方は、会の名前が示すように、ぜひ韓国語を習ってみませんか。

(問)韓国語を習ってみよう会

崔さん 043(4886)9259



**となりの国を越えた、世界はない**

講演会「七か国語を話す、日常がある。」  
 日程：5月25日(金) 10:00~12:00  
 5月26日(土) 10:00~12:00  
 会場：ミレニアムセンター 佐倉  
 参加費：無料、託児あり無料  
 主催：言語交流研究所 ヒッポファミリークラブ

「となりの国を越えた、世界はない」と活動当初から取り入れている韓国語は、親しみのある、身近なことばになっています。どうやって?どんなふうに?その秘訣をお伝えする講演会を開催します。

Language Station  
**hippo**  
 By LEX Institute / Hippo Family Club

最新情報はQRコードで  
 フリーダイヤル 0120-557-761  
<http://www.lexhippo.gr.jp/>

**アクア・ユーカリ インフォメーション**

- 潤いの「ヒアルロン酸バス」 4月2日スタート  
 ~全身を美容液で包む贅沢~  
 毎週/月・木曜日 男女檜露天風呂
- 新入学・新入園おめでとうキャンペーン 4才~小学生 4/1(日)~4/27(金)まで  
 1. アクアファンクラブ会員様はお子様入館 **390円**(リネン付)  
 非会員様は4/8まで入会無料。お申込み当日から会員料金に!  
 2. レストラン **デザート1品サービス**
- アクア市 新鮮野菜やお花の即売会 4月6日~8日
- バイオリン&ピアノ ミニコンサート 4月8日 12:00 13:30

最新情報やメニューはQRコードよのチェック

多摩川  
**AQUA**  
 アクア・ユーカリ

- 佐倉市ユーカリが丘3-2-1
- TEL 043-488-1001(代表)
- OPEN 10:00~24:00

<http://www.aquayukari-web.com/>



# 四街道サクラソウの会

四街道市の花であるサクラソウ。このサクラソウを、より多くの市民に楽しんで貰おうと、普及活動を行っている四街道サクラソウの会をご紹介します。



「市の花 サクラソウ」

平成13年、四街道市が市制施行20周年を記念して、市の花を市民アンケートで募集したところ、サクラソウに決定。4年後の平成17年、サクラソウの普及活動を目的に、市の会員の募集を行ったのが四街道サクラソウの会の始まりです。現在では、運営母体を市から会に移行し、約90名の会員で活動を行っています。

この日は、市役所の裏手にある花壇の整備や春に咲かせるサクラソウの芽分け、植え込み作業などを行いました。春を思わせる陽気の中、会員10名が集合。穏やかな日とも手伝って、会員同士のお喋りも層弾みます。会員の9割は四街道市民ですが、園芸が趣味の方やサクラソウのファンなど、佐倉市や印西市、千葉市の会員もいます。代表の仲田さん自身も熱心なサクラソウ愛好家の一人。自宅の庭では、約250種類700鉢を栽培。多種多様な花の姿に魅せられて、18年間サクラソウの栽培を行っています。この日の作業でも、名実ともにリーダーである仲田さんに、会員の皆さんが



代表の仲田 隆さん

一つ一つの判断を仰ぎながら作業を進めていく姿が見られました。芽分けは、なるべく同じ大きさの芽同士で分ける、植え込みは、咲いた時に花がぶつからず綺麗に咲き揃うように、芽の向きを同じ方向に植えるなど、仲田さんのアドバイスが作業の随所に活かされます。そんな会員の皆さんの手がけたサクラソウは現在、四街道市役所と四街道総合公園で見ることができ、市内の学校にもプランターで配られる予定で、4～5月の連休ぐらいまでが見頃となりそうです。また、市内にはサクラソウの自生地がないことから、自生ができそうな環境に、原種に近い品種を植え込み、サクラソウの名所をつくる活動も進行中。そして、4月23日から27日まで、市役所1階ロビー、イトーヨーカドー四街道店、市内公民館で、サクラソウの展示会を行います。会員達が手塩にかけてサクラソウの展示は、見るものだけでなく何より会員自身が一番の喜びに包まれる瞬間であり、開花の感激が更なる活動への大きな励みに繋がっています。展示会では賞も設けられ、会長賞や特別賞などの他に努力賞もあり、



**PICK UP!**  
**stad-tv3ch**

会の活動と代表のインタビューをお届けします。

<http://www.stad-tv.com/>

園芸の初心者からベテランまでが皆、志を同じく出品できると、仲田さんの心遣いで企画されました。また、仲田さんの自宅でも展示会を開催。会の展示に先駆け、4月19日から21日まで庭を開放します。

色とりどりで表情豊かなサクラソウを目にした市民が、明るく温かい気持ちに包まれ、市の花を知ること、故郷を愛する気持ちを持つて貰えたら、というのが会員一同の願いです。

サクラソウの花言葉は「希望」。四街道市の春は、会員達が愛情たっぷりに育てたサクラソウが市内を彩り「希望」の花を咲かせます。

サクラソウが満開となる仲田さんの庭

(岡)四街道サクラソウの会  
高橋さん 0433(4)2223222



昨年、四街道市役所で行われた展示会の様子

## 高千穂ネットワークのコミュニケーションデザイン

コミュニケーションデザインとは、「人と人」「こことここ」をつなぐコミュニケーションツールを企画から制作まで新しい発想でトータルにコーディネートすることです。

**TKNETの映像コミュニケーション** 撮影・編集からネット配信までお任せ下さい!

**映像**

- PC&携帯端末へ**
  - WEB ホームページ上に動画を置いてみませんか? サーバー選択から映像の変換まで対応。もちろん撮影からのご依頼もお受けいたします。
- オールインワンですべておまかせ**
  - DVD DVDの企画制作、撮影から、ジャケット、レーベルまで、すべて社内対応できるので、一貫したコーディネートが可能。思い通りのクリエイションをお手伝いいたします。  
東京情報大学「情報大ステーション」
- インフォメーションに最適**
  - PPD(同報) 大型ディスプレイを活用し、駅・店舗・イベント会場等で「動くポスター」として効果的かつインパクトのある情報発信が可能です。

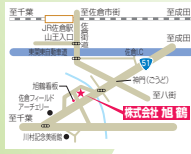
総合印刷  
COMUNICATION DESIGN  
ディスプレイ制作  
イベント企画  
Web・マルチメディア  
デジタル入出力

広告代理店 Bay Bridge 0433-2223222  
CATV

天保元年創業 佐倉の酒蔵 **旭鶴**



どうぞ一度 蔵元に  
おいで下さい。  
(秘蔵酒あります)



旭鶴ホームページ 検索 **旭鶴** でアクセス

ついに登場

まちおこしの酒 甘口純米酒 **佐倉七福神**

1.8ℓ **2,467円**(税込) 720ml **1,260円**(税込)



甘口純米酒佐倉七福神は  
佐倉の発展と幸せの願いを  
こめてつくったお酒です。  
ラベルは、車だん吉氏デザインです。  
是非ご賞味下さい。



お酒は20歳になってから。

佐倉の地酒 醸造元

株式会社 **旭鶴**



〒285-0804  
佐倉市馬渡918

☎ **0120-65-0002**  
FAX.043-498-2702

こだわりの  
酒づくりを  
見学しよう。→



蔵からの  
招待状→



第9回佐倉・時代まつり

4月30日(祝) (雨天中止)



歴史のまち・佐倉を象徴するイベント「佐倉・時代まつり」。今年は、幕末の佐倉に活躍した3人の若人を取り上げた「佐倉藩の三太郎」の特別行列の他、佐倉アスリートクラブから小出義雄監督が大殿様として出演するなど、まつりを盛り立てます。恒例の和太鼓演奏やストリートソーランなどもあります。

- 時代行列出発式(12:30~会場:旧堀田邸)
- 梯子乗り、火縄銃演奏(14:30~会場:佐倉市駐車場)
- ストリートソーラン(13:00~会場:京成佐倉駅前栄町商栄会)

●(問) 佐倉・時代まつり実行委員会事務局 TEL.043-486-2331

成田太鼓祭

4月14日(土)・15日(日)



今年で19回目を迎える「成田太鼓祭」は、全国各地から実力派の太鼓の演奏者たちが成田山に集結。2日間に渡って成田山と参道を会場に「千願華太鼓」や「成田山千年夜舞台」、「太鼓パレード」などが行われ、成田のまちは躍動感溢れる太鼓の音に包まれます。

- 千願華太鼓/約500名に及ぶ打ち手が一斉に太鼓を打つ太鼓祭の幕開けを飾るイベント(両日10:00~会場:成田山新勝寺大本堂前)
- 成田山千年夜舞台/かがり火に照らされた幽玄の雰囲気の中、迫力溢れる演奏を楽しめます。(14日(土)17:00~会場:成田山新勝寺大本堂前特設ステージ)
- 太鼓パレード/個性溢れる太鼓チームが参道を歩き、観客と一体となって賑やかに演奏します。(15日(日)15:00~会場:成田山参道【JR成田駅~成田山門前】)

●(問) 成田太鼓祭実行委員会事務局 成田観光館 TEL.0476-24-3232

森田健作球団 千葉熱血MAKING

VS 欽ちゃん球団 茨城ゴールデンゴールズ ドリームマッチ

4月30日(祝) (小雨決行)



四街道総合公園野球場で夢のカードが実現! 森田健作さんチームと欽ちゃんチームがやって来ると聞いたら、観戦しないわけにはいきません。夢の顔合わせを生で観戦できるこの機会をお見逃しなく。チケットは四街道総合公園や四街道市文化センター(ともに窓口販売のみ)、金光堂(四街道駅北口)、各プレイガイドで取り扱っています。11:00開場 12:50~セレモニー 13:00~プレイボール 前売り券/内野スタンド¥2000 外野芝生¥1000 ※小学生以上は有料



●(問) ちばテレビメディアネット TEL.043-207-3033

共催:千葉熱血MAKING/ニッポン放送/チバテレビ

後援:四街道市/四街道市教育委員会/財団法人四街道市施設管理公社/bay fm

第19回佐倉チューリップまつり

4月11日(水)~15日(日) (雨天決行)



本格オランダ風車を背景に印旛沼のほとりに、世界稀少品種を含む112種類48万本のチューリップが咲き誇ります。チューリップの販売、オランダ衣装の貸し出し、ストリートオルガンの演奏など、会場の佐倉ふるさと広場は、オランダの雰囲気一色に染まります。印旛沼を巡る屋形船遊覧(大人1000円・子ども500円)やレンタサイクル(1台500円)も人気です。※渋滞が予想されることから会場へは無料送迎バスをご利用下さい。JR佐倉、京成佐倉駅北口ロータリーから約40分間隔で運行します。



●(問) (社)佐倉市観光協会 TEL.043-486-6000



高橋 日菜ちゃん  
(流山市在住・9歳)

アイパワーをやる  
まえは一番後ろの席  
で黒板の字が見にく  
かったけれど、今は、  
黒板の字もよく見え  
るようになったのでうれ  
しかったです。

右0.3 左0.2 → 右0.9 左0.7  
両眼0.4 → 両眼1.2

アイメディカルセンター志津

〒285-0846 佐倉市上志津1834-9 YMOビル3F  
営業時間/平日13時~19時・日曜10時~17時(月曜・祝日定休)

電話 **043-461-5171** 完全予約制

お問合せ頂きました方に資料をご送りました。



メガネをかけたくない、かけさせたくない  
みなさん、この機会に是非体験してみてください  
如何でしょうか。

「アイパワー」は自宅で10分間、まぶたの上から当てるだけでOK! 2~3週間後視力の回復を実感できます。千葉県知事認定の「高度医療機器等の販売許可」もあり、安心です。(中山代表)

大半の近視はこの眼筋を鍛えることで改善され、視力も向上するそうです。  
佐倉市志津のアイメディカルセンター志津では、「超音波治療器アイパワー」(厚生労働省医療器具承認、同省承認番号215000BZZ00316000)による視力回復体験を実施中。

増えています。児童の視力低下!  
視力でお悩みの方に朗報!  
(無料体験実施中)  
昨年の文部科学省の調査によると、小学生では3割ちかく、中学生では5割以上の児童が視力「1.0未満」であるそうです。  
視力が低下するとすぐにメガネやコンタクトを考えますが、それでは焦点距離を調整する眼筋がますます働かなくなり、視力は更におちついてしまいます。  
大抵の近視はこの眼筋を鍛えることで改善され、視力も向上するそうです。

**読者プレゼント 無料進呈**

「塗装工事の被害例」  
など役に立つ情報を  
無料でご郵送します。

A5サイズ  
56頁

**『簡単にわかる塗装工事』**

申込みはカンタン。今すぐ、お電話を!!

●FAX「24時間」/043-486-1089

●HP / <http://www.e-token.or.jp/>

●メール / [token@myad.jp](mailto:token@myad.jp)

オペレーター受付  
(通話料無料) 総合案内

**0120-84-7017**

個人情報の保護には細心の注意を払っています。  
また営業活動等は切ありませんのでご安心下さい。

も行います(無料)。

相談、見積り鑑定・見積り作成

す。今すぐご請求下さい。

者の皆さんへ無料でご郵送いたします。

す。今すぐご請求下さい。

す。今すぐご請求下さい。

す。今すぐご請求下さい。

す。今すぐご請求下さい。

す。今すぐご請求下さい。

す。今すぐご請求下さい。

す。今すぐご請求下さい。

す。今すぐご請求下さい。

す。今すぐご請求下さい。

す。今すぐご請求下さい。

す。今すぐご請求下さい。

す。今すぐご請求下さい。

す。今すぐご請求下さい。

す。今すぐご請求下さい。

す。今すぐご請求下さい。

す。今すぐご請求下さい。

す。今すぐご請求下さい。

す。今すぐご請求下さい。

す。今すぐご請求下さい。

す。今すぐご請求下さい。

す。今すぐご請求下さい。

**緊急案内**  
**塗装工事の**  
**契約をする前に**

ご存知でしょうか?

住宅リフォーム増加にともない、消費者と業者間のトラブルが絶えません。

例えば、3回塗りが2回塗り、追加による高額請求、色あせ、剥がれなど。何も知らずに契約。お金はもちろん精神的にも良くありません。比較検討もせずに契約するのはとても危険です。塗装工事は色さえつければどのような工事をしたのかすぐにはわかりません。なのにもように業者を選んで良いのかも判断基準がありません。

そこで、ほんの少しの時間を費やすだけで、失敗なく良い工事が出来るように冊子を作成しました。読者の皆さんへ無料でご郵送いたします。

相談、見積り鑑定・見積り作成も行います(無料)。

個人情報の保護には細心の注意を払っています。また営業活動等は切ありませんのでご安心下さい。

個人情報の保護には細心の注意を払っています。また営業活動等は切ありませんのでご安心下さい。

個人情報の保護には細心の注意を払っています。また営業活動等は切ありませんのでご安心下さい。

個人情報の保護には細心の注意を払っています。また営業活動等は切ありませんのでご安心下さい。

個人情報の保護には細心の注意を払っています。また営業活動等は切ありませんのでご安心下さい。

個人情報の保護には細心の注意を払っています。また営業活動等は切ありませんのでご安心下さい。

個人情報の保護には細心の注意を払っています。また営業活動等は切ありませんのでご安心下さい。

個人情報の保護には細心の注意を払っています。また営業活動等は切ありませんのでご安心下さい。

個人情報の保護には細心の注意を払っています。また営業活動等は切ありませんのでご安心下さい。

個人情報の保護には細心の注意を払っています。また営業活動等は切ありませんのでご安心下さい。

個人情報の保護には細心の注意を払っています。また営業活動等は切ありませんのでご安心下さい。

個人情報の保護には細心の注意を払っています。また営業活動等は切ありませんのでご安心下さい。

△研 NPO法人 **塗装工事研究会**  
(千葉県NPO指令 154号)  
佐倉市土浮808 (チューリップ畑そば)

塗装工事に関する  
どんなお悩みにも  
お答えいたします。

**桜まつり**

4月中旬頃までの開催予定

桜の開花にあわせて、四街道市の桜の名所である中央公園にぼんぼりを点灯。約320個の灯りにBGMが流れる中、夜桜を楽しむことができます。点灯期間中は、園内に露店も数軒出店、満開の夜桜を楽しんでみませんか。  
点灯時間/17:30~21:30  
※桜の開花時期によって期間が前後する場合があります。  
●(問) 四街道市役所産業振興課 TEL.043-421-6134

**陸上自衛隊下志津駐屯地創設記念行事つづまつり**

4月29日(祝)

毎年、下志津駐屯地の創設記念日に敷地内を一般開放しています。まつりでは、観閲行進や対空戦闘訓練展示、装備品の展示などの他、アトラクションとして、音楽隊による演奏や近隣市民によるヒップホップのダンスなども披露されます。模擬店も多数出店。敷地内を彩る約1万5千本のつづじとともに楽しみ下さい。  
※JR都賀駅と四街道駅から無料シャトルバスが運行します。  
※安全確認の為、手荷物、車両等の点検にご協力下さい。  
※荒天時でも模擬売店・史料館は開放しています。  
●(問) 陸上自衛隊下志津駐屯地広報室 TEL.043-422-0222

**しすいハーブガーデン開園**

4月1日(日)オープン!

冬季休園中だったしすいハーブガーデンが4月から開園シーズンを迎えます。ハーブショップでは、ハーブ苗やハーブ関連グッズを多数販売。オープン当日お買い上げ頂いた方には、バジルの種をプレゼントします。  
●(問) しすいハーブガーデン TEL.043-496-4909  
(問) 酒々井町役場経済振興課農政振興係 TEL.043-496-1171(代)

**創立35周年記念「ほくそう春まつり」**

4月14日(土)(雨天決行)



毎年恒例となった北総鉄道による春のイベント。千葉ニュータウン中央駅コンコース、自由通路、北口駅前広場を会場に開催。北総沿線の物産展や印西市の農産物展、鉄道部品および鉄道グッズの販売会、特設ステージでは、プロによる津軽三味線ライブやお笑いライブ、駅コンコースでは、創立35周年記念展、鉄道模型運転会、ちびっこ駅長撮影会などが行われ、1日家族連れで楽しむことができます。  
●(問) 北総鉄道株式会社企画室 TEL.047-445-1902

**「佐倉こども茶道教室」修了式**

3月11日(日)



「佐倉こども茶道教室」は、平成16年度から文化庁委嘱事業として佐倉市茶道連盟が取り組んできたもので、佐倉城址公園内の三逕亭で市内の小・中学生を対象に、年10回に渡る茶道の稽古を行ってきました。この日は、修了式として修了証書の授与や子ども達による感想文の発表、また一年間の集大成として子ども達がお手前を披露しました。感想文では「お茶の難しさや楽しさを知った・友達ができた」といった感想が発表され、講師の皆さんは感激。また、最後に行われたお手前では、保護者もお客様の立場で参加。子ども達によるお茶のふるまいを嬉しそうに受けていました。佐倉市茶道連盟会長の石合さんは「日本の伝統文化に触れることで、心豊かな大人に成長して欲しい」と話していました。  
●(問) 佐倉市茶道連盟会長 石合さん TEL.043-461-1749

**ニキビ肌 アトピー肌 トラブル肌 に実績アリ!**

長年の豊富な臨床経験をもつ皮膚科専門医が、本当に日本人の肌のためだけを考へてつくった洗顔フォーム MD化粧品 レセプトII クレンジングフォーム 119g 4,200円

四街道駅前化粧品専門店! ~ あなたのキレイのお手伝い! ~

**たいせつな人に使わせたい...**

痛りが運くなることも多いので毎日とはいきませんが、子どもとお風呂に入るのはやはり楽しいものです。最近、自分で体を洗えるようになった我が子に、顔の洗い方を教えています。だいたい泡立てもうまくなってきましたヨ。生まれたての赤ちゃんは本当にキメ細かい美しい肌をしています。しかし大気に触れ、紫外線にさらされることで肌は生まれた瞬間から老化がはじまっています。少しでも美しい肌を維持させるのは親の役目である。美肌の基本である正しい洗顔を習慣にしておもらおうと思っています。正しい洗い方とともに正しい洗顔料も肌で覚えて欲しい…。当店には、約50種類の洗顔料があります。その中で選んだのがこの洗顔フォームです。

**YOSHIKAWA**

**コスメティック ヨシカワ**

四街道市四街道1-3-15 四街道駅北口より徒歩2分  
フリーダイヤル **0800-800-4490**  
営業時間 10:00~20:00(日・祭日19:00) 定休日なし! 駐車場あります!  
※取扱いメーカー&ブランド 資生堂 アルビオン コーセー カネボウ マックスファクター MD化粧品 クレドポー ボーテ ペネフイック キオラ dプログラム KIRYO プレティエ エレガンス イグニス

**彩り豊かな海の幸を 四街道で味わう**

**やっぱり 波奈 四街道店**

ホームページ **波奈四街道店** でアクセス!

■営業時間  
平日/11:00~15:00  
17:00~23:00  
土・日/11:00~23:30  
※L.Oは30分前となります。

■四街道市大日桜ヶ丘38-1  
■10名様以上より無料送迎承ります。予めご予約下さい。

TEL.043-420-3987

# みんなで草ぶえの丘に遊びにおいでよ。

詳細は次頁の季節のイベント情報をご覧ください。



**五月祭**  
5月3日(祝)  
～5日(祝)



**バラ園が見ごろだよ。**



**じゃがいも掘りを体験しよう。**

**佐倉草ぶえの丘**  
<http://kusabue.shiteikanri-sakura.jp/>

※団体・ご家族単位でバーベキューご利用いただけます。  
〒285-0003 千葉県佐倉市飯野820 TEL.043-485-7821  
営業時間/9:00～17:00 入園料/大人400円、小人300円、幼児150円

すたっとTVにて草ぶえの丘の最新情報をご覧いただけます。



バラの開花状況はQRコードから

毎週月曜日、三井温熱療法を体験できる会が行われています。  
(問)八街市倫理法人会事務長 坂本さん  
☎090-4752-9968

## 催 四街道自然同好会観察会

「物井の森自然観察会」 四街道市  
4月14日(土)9:30～14:30 JR物井駅北口広場集合  
「郷土の森自然観察会」  
5月16日(水)9:30～14:30 旭ヶ丘中央公園集合  
四街道自然同好会による定例の自然観察会。季節の花や生き物など、自然との出会いを求めて散策してみませんか。  
(問)四街道自然同好会 小沢さん ☎090-9836-8902

## 美 四街道市民ギャラリー

四街道市役所第二庁舎  
「野鳥たまじ和紙絵展」 4月10日(火)～4月15日(日)  
和紙絵とは、ちぎり絵のこと。絵の具の代わりに和紙を使って描く絵画の総称です。和紙の持つ素材感を感じられる展示会。  
「パッチワークキルト展」 4月24日(火)～4月29日(日)  
一針一針縫って、時間をかけて完成するパッチワークキルト。単純な工程に見えて奥の深い作業で仕上がる作品には、根強い人気があります。是非ご来場ください。  
「四街道写真友会写真展」 5月1日(火)～5月6日(日)  
様々な写真の撮影や、展示会等を通して地域交流をはかっています。  
(問)四街道市教育委員会 教育部社会教育課  
☎043-424-8927

## 音 聖隷佐倉市民病院ロビーコンサート

4月21日(土)14:00～15:00 佐倉市  
聖隷佐倉市民病院1Fロビー  
佐倉市在住で、現在は主にボランティアとして指導・演奏活動中のギタリスト、島田一男氏とアルペジオ・ギターサークルを迎えてのコンサート。ギターのリコーン演奏や合奏を予定しています。  
(問)聖隷佐倉市民病院経営事務課 ☎043-486-1154

## 「歴博探検 絵でわかる建物」

5月12日(土)10:00～  
第1期テーマとして「絵画からわかる歴史」を中心に、歴博の先生(研究者)が探検隊長となり、展示室などをわかりやすく説明しながら探検します。毎月第2土曜日に開催。是非ご参加ください。  
(問)国立歴史民俗博物館 ☎043-486-0123

## 催 1日プレーパーク

4月7日(土)10:00～15:00 四街道市  
四街道プレーパークどんぐりの森  
「自分の責任で自由に遊ぶ」「自然を大切に」ということを大切に、毎月第1土曜日に開催されている1日プレーパーク。子どもたちが自由に思いっきり遊べる場で、好奇心を満たしてあげましょう。  
(問)四街道プレーパークどんぐりの森 古川さん  
☎090-6197-6735

## 催 平成19年釈尊降誕会文化セミナー「花祭り茶会」

4月8日(日)9:00～16:00 佐倉市 勝勝寺檀信徒会館  
お釈迦様の誕生日(花祭り)にちなんで、大日本茶道学会・遠州流・裏千家という三流派の茶会が開催されます。昼食には寺手作りのミニ精進料理が振舞われます。茶券は2000円で、小学生以下は無料。他にも記念講演や琴演奏なども予定されています。要予約。  
(問)勝勝寺 葛原さん ☎043-484-2305

## 催 健康オアシスやちまた

八街市  
「怖い白蟻被害から我が家を守る安全な方法」  
4月21日(土)13:15～15:00 八街商工会議所  
カビ対策を交え、色々な実験をしながらの体験会。  
「住まいと自動車と森林浴」  
5月19日(土)13:15～15:00 八街商工会議所  
自然との共生について、クイズを交えた体験会。  
「三井温熱療法体験会」  
毎週月曜日10:00～18:00 八街商工会議所

## 季節のイベント情報

詳しくはすたっとTV「イベントカレンダー」をチェック!  
<http://www.stad-tv.com>

## 催 第8回栄町さくら祭り

栄町 千葉県立房総のむら  
4月7日(土)10:00～(雨天中止)  
4月8日(日)10:00～(雨天中止)  
今年で8回目を迎える栄町さくら祭り。会場内では地場産品の直売所や模擬店が開かれる他、ステージでは栄東中学校プラスバンドの演奏や太鼓・舞踊・カラオケなどのイベントを予定しています。フリーマーケットも開催されますので、皆さん、是非お越しください。  
(問)栄町観光協会事務局ドラムの里 ☎0476-80-0010

## 美 望月久也展～月の在り処～

印旛村  
4月15日(日)まで メタル・アート・ミュージアム光の谷  
主に金属を素材とし、面や空間の変化による簡潔な立体表現を心がけてきた望月氏。今回の展示は、月のイメージにまつわる作品を、空間全体と調和させた形で行っています。  
(問)メタル・アート・ミュージアム光の谷 ☎0476-98-3151

## 博 国立歴史民俗博物館

佐倉市  
「企画展示 西のみやこ 東のみやこ 一描かれた中・近世都市」  
5月6日(日)まで 企画展示室  
館蔵の都市関係の絵画資料を中心に、中世から近世にかけての江戸・京都等の国内主要都市の繁栄を、見ただけで分かりやすく紹介し、都市の絵画がどのように受け入れられていったかを考えていきます。  
「くらしの植物苑特別企画 伝統の桜草」  
5月6日(日)まで くらしの植物苑  
くらしの植物苑は、生活文化を支えてきた植物を系統的に植栽し、その理解をより深めることを目的としています。苑内に咲き誇る伝統の桜草を、観賞してみませんか。

## ご葬儀無料相談会

4月22日(日)、5月27日(日)13:00～



佐倉市民葬儀無料相談センター  
〈営業時間〉11時～19時  
〈住所〉千葉県佐倉市稲荷台1-11-5 小松ビル1F  
(TEL)043-463-4460

## 葬儀の今昔 ～家族葬「ご家族で最期の時間をゆっくり」

最近では、ご家族だけで最後の時間をゆっくりと過ごしたいとのご要望が増えています。家族葬にはこんなメリットとデメリットがあります。

### メリット

- ゆっくりお別れをすることができる。
- 自由な形でお別れすることができる。
- 費用が安価になる。

### デメリット

- 密葬の場合、式後の来訪者が多く落ち着かない。
- 親族などからクレームがつく事がある。
- 無宗教で行った場合宗教者とのトラブルが起こる場合がある。

地域ネットワークを活かした安心のサポートをいたします。

創業明治19年 経済産業大臣認可 全葬連千葉中央葬祭業協同組合加盟店 ●さくら斎場でのご葬儀は、松井葬儀社にご用命ください。

有限会社 松井葬儀社 佐倉市新町5 TEL:043-484-0756 葬儀のHow to 満載ホームページは 松井葬儀社 検索 でアクセス

**催 第30回成田山新能** 成田市  
**5月19日(土) 18:00開演** 成田山新勝寺  
 毎年開催している奉納梅若「成田山新能」。今回の演目は「船弁慶」です。優美さと大迫力、変化に富んだ名作を鑑賞しませんか。入場券は4000円で、全席自由。4月1日より取扱いを開始いたします。  
 (問) 成田山新勝寺 新能係 ☎0476-22-2111

**催 佐倉草ぶえの丘体験教室** 佐倉市  
 佐倉草ぶえの丘  
**「五月祭」 5月3日(祝)～5日(祝)**  
 和太鼓の演奏やかわいい動物とのふれあい動物園など、大人も子どもも楽しめるイベントが開催されます。5日は中学生以下、入園無料。  
**「草ぶえの丘バラ園」 5月中旬～**  
 草ぶえの丘バラ園が見頃の時期を迎えます。800種・1800株のバラが各テーマごとに植栽されており、観賞しながら学ぶことができます。  
**「じゃがいも掘り」 5月中旬～6月中旬**  
 じゃがいも掘りを通して、土や緑に触れ、収穫の喜びを知る感動を体験できます。料金は3株300円で、入園料は別。土・祝日の11:00と14:00の1日2回開催されます。また20名以上の団体様は平日もご利用いただけます。  
 (問) 佐倉草ぶえの丘 ☎043-485-7821  
 入園料/大人400円、小人300円、幼児150円

**募 第1回よみがえれ印旛沼釣り大会** 佐倉市  
**参加者募集!**  
**4月15日(日) 締切 5月3日(祝) 開催**  
 年齢・性別問わず誰でも参加できる釣り大会。西印旛沼にてのボート部門、親子・ペア2人1組部門、個人部門に分かれての競技となります。18歳未満の個人参加者は、保護者の同意が必要。申込希望者には、ご案内明細を送付いたします。  
 (問) NPO印旛野菜いかだの会事務局 ☎043-488-2515

**催 鳥見神社の獅子舞** 印西市  
**5月3日(祝) 13:00～** 鳥見神社  
 昭和30年12月15日に県の無形民俗文化財に指定された鳥見神社の獅子舞。保存会によって、毎年5月3日の例大祭で奉納されています。  
 (問) 印西市教育委員会生涯学習スポーツ課 ☎0476-42-5111

予約券は500円、当日券は700円。同時上映は、内海春雄監督の「カメラ」。自主製作映像グループによる作品の上映会です。  
 (問) 電井 古川さん ☎090-3900-7075  
 e-mail tat@catv296.ne.jp

**催 第2回フラワーフェスティバル** 成田市  
**「ガーデニングコンテスト」**  
**5月3日(祝)～13日(日) 10:00～19:00**  
 千葉トヨタ自動車アレス成田店(土屋交差点角) グランドとコンテナ(鉢)部門にわかれ、約30名の参加者の力作が咲き揃います。投票していただいた方には、もちろん粗品の進呈もあります。また、12・13日にはチャリティーバザーも開催されますので、是非お立ち寄りください。火曜定休。  
 (問) 千葉トヨタ自動車アレス成田店  
 グリーンメイト担当 新田さん ☎0476-23-4680

**売 北総線「さわやかきっぷ発売!」**  
**5月6日(日)まで(発売期間)** 北総線各駅  
 北総線全線が、一日中乗り放題となる「さわやかきっぷ」が発売中です。料金は、大人1000円・小児500円。有効日は発売期間中の土・日曜日及び祝日内のいずれか1日限り。安くて便利、乗り降りも自由の「さわやかきっぷ」を是非ご利用ください。  
 (問) 北総鉄道株式会社旅客課 ☎047-445-7161

**催 第5回ユニバーサルウォークin房総のむら 2007** 栄町  
**5月12日(土) 9:00～16:00** 房総風土記の丘  
 「もちつもたれつ」を合言葉に、年齢も障害も男女も関係なくウォーキングをします。今回は龍角寺まで足を伸ばして、遙か遠い昔のロマンを見つけに行きます。開催の可否は、5月10日(木)正午の天気予報で決定。参加費は1人500円、おみやげ・保険付き。当日徴収いたします。ボランティアをしてくださる方も募集しておりますので、お気軽にお問い合わせください。  
 (問) csもも 代表大館さん ☎0476-95-0272

**音 ストリートオルガン演奏会** 佐倉市  
**5月18日(金) 18:15～** 佐倉市民音楽ホール  
 キネマの夕べ上映前に、音楽ホールのロビーを会場にして、約30分間のミニ演奏会を行います。鑑賞無料。  
 (問) 佐倉市民音楽ホール ☎043-461-6221

**美 川村記念美術館** 佐倉市  
**「つつじの一般公開」**  
**4月21日(土)・22日(日)、4月28日(土)～5月1日(火)**  
**5月3日(祝)～5月6日(日)**

普段は非公開になっている館内庭園のつつじを、この期間のみ一般公開いたします。  
**「mite!見て!」 7月1日(日)まで**  
 「mite!」とは、Method for Interactive TEachingの略称。美術史家アメリカ・アレナス氏の提唱で、日本全国に広がりつつある対話型鑑賞教育プロジェクトを意味します。「あなたと話して、アートに近づく」をコンセプトに展覧していきます。  
 (問) 川村記念美術館 ☎0120-498-130

**催 フットサル大会「goleador cup!」開催** 佐倉市  
**4月22日(日) 10:00～14:00 スーパービギナー**  
**4月22日(日) 14:30～18:30 オープン**  
 フットサルプラスユーカリが丘  
 フットサル初心者・中級者向けに、goleadorの豪華商品がもらえる大会が開催されます。7分ハーフの試合を4試合保証。皆さん、是非ご参加ください。  
 (問) フットサルプラスユーカリが丘 ☎043-460-0650

**音 白井リコーダーアンサンブル** 佐倉市  
**「第19回定期演奏会」**  
**4月22日(日) 14:00開演** 佐倉市民音楽ホール  
 白井リコーダーアンサンブルは1985年に発足し、活動を行っているグループです。今回は、ルネッサンス時代の曲からジャズの名曲まで、全15曲を演奏。弦楽器との合奏も予定しています。入場無料。  
 (問) 橋本さん ☎043-461-9057

**催 電井上映会'07** 佐倉市  
**「探偵 麻生よう子」お披露目上映会**  
**4月28日(土) 14:00開演** ミレニアムセンター佐倉  
 古川達郎氏の監督作品「探偵 麻生よう子」が上映されます。前売・

今更聞けない!

省エネ高効率給湯器

# ECOジョーズ

って何ですか?

教えて千葉ガスさん

「高効率」と「エコロジー」を考えたこれからの給湯器です!



**1. 熱効率がいいので おサイフにやさしい**

… エコジョーズは、今までムダになっていた熱をリサイクルできるようにしました。そのため熱効率がよく、家計の出費が約13%お得に。給湯分のガス料金が年間約8,000円節約できます。

**Point** 省エネルギーに貢献するエコジョーズは高効率給湯器の普及を目的とした国の補助金制度の対象商品です。



**2. この1台で**

… 全自動風呂・給湯だけでなく、簡単後付床暖房はやわら、浴室暖房乾燥機ホットドライなどへの供給が出来るため、おうちもすっきり!!

※是非、リビング店でご体感下さい。

**ガスと水まわりのコンビニ**

## 千葉ガスリビング店のご案内



千葉ガスリビング白井  
佐倉市王子台3-2-1  
TEL.043-488-2550



千葉ガスリビング千代田  
四街道市千代田5-37  
TEL.043-423-4519



千葉ガスリビング四街道  
四街道市四街道1-21-11  
TEL.043-420-2700



千葉ガス情報



eco TV エコジョーズご紹介



**CHIBA GAS**  
 千葉ガス株式会社 佐倉支社  
 TEL.043-464-0111(代)

13 すたっと Vol.10

## 春の風を感じたら公園へ行こう!

芽吹き春、ムズムズときたら春風の中で、こころゆくまで体を動かそう。  
すがすがしい空気が明日の活力に。

19ヘクタールもの広大な公園内には野球場、多目的運動場、体育館、テニスコートなどもある。東側には親子で楽しめるわんぱく広場やトリムコース、幼児も遊べるコンビネーション遊具、バリアフリー遊具に幼児広場。自然の中をハイキングするのも気持ちよく、お弁当を美味しくいただけます。キャンプ場ではデイキャンプで春を心ゆくまで楽しめます。7月下旬から8月末までは宿泊キャンプもOK!



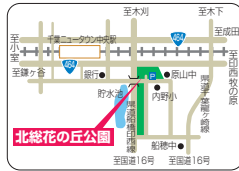
**四街道総合公園**  
所在地:四街道市和田161番地  
休館日:運動施設、キャンプ場は原則月曜日・年末年始  
問合せ:043-433-1111  
● JR四街道駅よりみそら園地行きバス(千葉内陸バス)で小名木下車徒歩10分



色鮮やかな花たちがいっぱいの癒しの空間。  
やすらぎのひとつときは花に囲まれて。心もほぐれたら顔もほころびます。



**千葉県立北総花の丘公園**  
所在地:印西市原山1-12-1  
休館日:毎月第2水曜日・年末年始  
問合せ:0476-47-4031  
● 北総公園線「千葉ニュータウン中央駅」下車、徒歩10分。又は「千葉ニュータウン中央駅」から「高花行き」等のバスで「北総花の丘公園」下車、徒歩1分。



芝生公園と花と緑の文化館を備え、遊歩道の散策も楽しめます。公園の園路の壁に描かれた花の画が迎えてくれます。(印西市立原山中学校 美術部の皆さんの作品)アーバンフラワープラザは憩いの場として過ごせるほか、花の丘マンスリーコンサートや、花や緑に関する展示など様々なイベントが盛りだくさん。緑の相談所では花の栽培などに関する相談を行っています。春には色鮮やかな花たちが迎えてくれるでしょう。

市民の憩いの場。  
緑と水の豊かな自然の中で手足を思いっきり伸ばしてみよう。



かつては灌漑(かんがい)用に七つの井戸が掘られ、農業用水として利用されたり、子どもたちの遊び場などとして親しまれていました。エントランス中央には噴水があり、水と緑にふれあえる公園。親子連れやカップルで日差しの中、ひなたぼっこを楽しんでみては。

**七井戸公園**  
所在地:佐倉市染井野4丁目  
問合せ:佐倉市役所 043-484-1111(代)  
● ちばグリーンバス  
● 京成臼井駅~染井野南行き 七井戸公園下車



stad-tv4ch 各公園の魅力をレポート! (4/19アップ予定) ら〜ばんネットでも放送

春の佐倉は見どころいっぱい——城下町散歩をめぐるなら



一日乗り放題の**佐倉観光フリー一切符** 500円

特典 乗車券発行当日に限ります

- ① 旧堀田邸、武家屋敷、順天堂記念館が団体料金で入場できます。
  - ② 佐倉市立美術館特別展覧会を団体料金で入場できます。
- ※優待特典は、乗車券1枚につき施設1回の適用となります。

**ちばグリーンバス株式会社**  
〒285-0821 千葉県佐倉市角来1474-1 TEL.043-481-0808

<http://www.chibagreenbus.co.jp/>  
お気に入りにご登録下さい



佐倉に行こう  
CMで驚くだけ。



グリーンバス情報  
がご覧いただけます。

# まちの職人

アーティスト

その昔「商店街」と呼ばれる所には、活気があり、笑顔があり、ふれあいがあり、人と人との「顔の見える関係」が存在していた。街からそんな光景が少しずつ消えていき、「商店街」という言葉さえ希薄さを帯びていく現代。本誌では、そんな中、堅固なまでに自分のスタイルを貫き通す「まちの職人」たちにクロスアップ。その姿を伝えることで、個店の魅力を探るとともに、新たな地域「コミュニティ」の可能性を見つめよう。

## 佐倉ふるさと広場へ風車守 大谷 健治さん

風が印幡沼のほとりにたたずむリーフデを吹き抜けていく

13年間、風を読み、リーフデと語り、暮らしてきた風車守、大谷健治

季節を生き、自然を観つめながら沼を科学してきた

沼を渡る風を体に浴びて、地球との対話を楽しみむリーフデと風車守

それは使命であり、自然との戯れから得られる人生の喜びのようだ

慈しむように手入れされたリーフデは、今日も風をはらんで回り続ける



(社) 佐倉市観光協会 <http://www.sakurashi-kankou.or.jp/>

写真・文 田尾敏郎  stad-tv 5ch 風車守・大谷健治さんの素顔に迫ります。

桜の香りを楽しみませんか。



お茶碗に一粒。桜煎茶を注げば満開の桜を楽しめます。もちろんそのままでもおいしく召し上がれます。

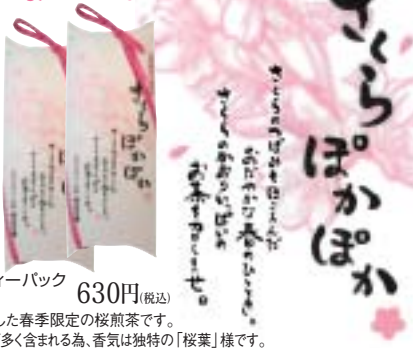
〔新発売〕

春季限定 桜煎茶 ティーパック 630円(税込)

(2g×7個入)

※新品種 静7132を配合した春季限定の桜煎茶です。

※桜の香りの成分クマリンが多く含まれる為、香気は独特の「桜葉」様です。



創業明治

佐倉



小川園

- ・佐倉新町本店 Tel.043-484-0127
- ・京成佐倉駅前店 Tel.043-485-7765
- ・ふんける佐倉 Tel.043-484-0065
- ・公津の社店ユアエルム Tel.0476-20-5310
- ・ユーカが丘サティ店 Tel.043-463-1614
- ・志津メイン店 Tel.043-462-8224
- ・勝田台駅前店 Tel.047-485-2216
- ・四街道店(イーヨーがー) Tel.043-304-3206

<http://www.ogawaen.co.jp/>



四季佐倉城絵図  
伊藤 哲画

豊かな城下の風情を雪で薄化粧の筑波峯、本丸崖下の春を象徴する桜、中ほどには夏を彩る柳の緑、台地北端は秋色に染め描写している。

# 我が家の ペット自慢!

Vol.2



ヒルサイドアズ  
(佐倉市)  
「ケ・モ・け・ケツに毛がない」



モモ&マロン  
(印旛郡栄町)  
「ワンタクロース」



モア (印旛郡栄町)  
「クールビューティー」



ちい太 (佐倉市鏡木町)  
「1歳・お誕生日」



ユキ (富里市)  
「これ僕のもの!」



大吉&福助  
(千葉県)  
「初めてのツーショット」



大木チムニー  
(佐倉市)  
「グリーンの瞳が自慢です!」



佐藤チャ  
(埼玉県)  
「……………」



寺田ナミ (佐倉市)  
「目標、1日すいみん20時間!」

stad-tv 6ch かわいいペットをご覧頂けます。

## 「我が家のペット自慢!」への掲載写真募集中!

WEBと封書にて申し込みを受け付けます。

※お申し込みいただいたお写真のご返却はいたしませんのでご了承下さい。

Webの方はこちらより申し込みをお願いします。

— <http://hillside.jp/index.html>

封書の方はこちらまでご郵送ください。

〒285-0003 千葉県佐倉市飯野793

ヒルサイド倶楽部 我が家のペット自慢!係

### お問い合わせ

ヒルサイド倶楽部  
すたっと編集部

☎ 0120-104-924  
TEL.043-486-1101

### 募集要項

かわいいペットをすたっとで自慢してみませんか?  
あなたのペットの自慢話を是非、お写真と一緒にヒルサイド倶楽部まで送信ください。  
楽しいエピソードもお待ちしています。

### すたっとひろばでさらに自慢しちゃおう!

コミュニケーションをしてみませんか?  
あなただけのペット日記をブログで楽しめます。  
お友達も誘って、すたっとひろばへGO

— <http://www.stad.cc/>



旬菜厨房 奈のは それは、「おいしい」だけにこだわった、自然派ビュッフェレストラン

About Nanoha

千葉県産の有機野菜を中心に選りすぐりの食材を  
安心、安全、健康をテーマにプロデュース  
体の中からうれしいをひきだす  
ビュッフェスタイルのレストランです。

【ランチ／11:00～16:00】

(入店は14:30まで)  
[大人／中学生以上] 1,600円  
[子供／小学生] 850円  
[幼児／4・5歳] 400円

【奈のはコース】 2,800円  
ビュッフェ料理＋特別料理一品  
(ディナーコース予約のみもう一品)

【ディナー／17:00～23:00】

(入店は21:30まで)  
[大人／中学生以上] 2,300円  
[子供／小学生] 1,000円  
[幼児／4・5歳] 500円

【飲み放題プラン】＋1,600円(120分)  
ビール・焼酎・サワー・カクテル・日本酒・果実酒・ワイン  
◎テーブル全員の注文に限りませす。



奈のはからの招待状



What's Nanoha!



〒286-0029 成田市ウイング土屋80番地

波奈グループ  
自然派ビュッフェレストラン  
旬菜厨房 奈のは  
成田店  
TEL.0476-20-2727



「生若布と葉玉ねぎのスパゲッティ 梅風味(1人分)」

材料  
にんにく(みじん切り)……2g  
たかの詰め(輪切り)……2ヶ  
アンチョビペースト(市販)……2g  
にんにく油(市販)……8cc  
梅干し(種をのぞく)……1ヶ  
白ワイン……4cc  
ブラックペッパー……少々  
スパゲッティのゆで汁……適宜  
生若布……20g  
葉玉ねぎ(なめスライス)……10g  
オリーブ油……10cc  
スパゲッティ……100g  
バター……5g

1、にんにく・たかの爪・アンチョビペーストをにんにく油で炒める  
ポイント1、おいしいソースのベース部分になるため、弱火でじっくり炒めるのがコツ

2、1に葉玉ねぎ・白ワイン・スパゲッティのゆで汁を入れ、よく混ぜてバターを投入  
ポイント2、バター投入前に、鍋をまわして全体をなじませ、ソースが白くなるまでゆっくり混ぜることで、おいしいソースに仕上がる

3、2に、茹で上がったスパゲッティ・生若布・梅干しを入れ、すばやくかき混ぜ、オリーブ油とブラックペッパーを仕上げに振って、完成ポイント3、生若布と梅干しは、仕上げ直前に入れることで、風味を損ねることなくさわやかな出来上がりとなる

■調理方法は、すたっとひろばにて紹介します。



お休みはどんなことをしてお過ごしですか？  
食材も豊富な季節。日曜日は、地元千葉の食材や旬のものが味わえるレストランに行ってみませんか？きつと美味しい出会いがそこにはあるはず。また、今回はご自宅でも楽しめる春のスパゲッティを話題のビュッフェレストラン旬菜厨房奈のはの山田調理長から特別にご紹介いただきました。日曜の昼下がり、美味しい時間をお過ごし下さい。



山田調理長

わかめを最後に  
入れて彩り良く仕上げる  
のがポイント。

▶ 奈のは成田店

4月はデトックスフェアを開催。

デトックスとは老廃物を外に出すということ。繊維質の食材などを多くもりこんだお料理を、奈のはならではのテイストでご提供。ビュッフェスタイルで好きなものを好きなだけお楽しみ下さい。

写真：旬の食材を様々なかたちで楽しめます。  
(写真はイメージです。)

▶ 成田エクセルホテル東急

中国無錫大飯店に伝わる  
山椒たっぷり激辛坦々麺

本場無錫の坦々麺は、ゴマスープを加えずラー油と山椒と少しの醤油と中国酢で味付けした、シンプルな味ですが辛さは強烈です。「坦々麺はコースのみでお召し上がりいただけます。ランチコース¥2,800～」

写真：坦々麺

▶ ラーメンしょうや

あなたはどっち派？

「とろ〜り厚切りチャーシューめん」  
vs「'07春の野菜たっぷりタンメン」  
この春あなたはどっちを選びますか？

写真：とろ〜り厚切りチャーシューめん(1,050円)

タンメンに自信あり!

3万食突破!

野菜タップリ!  
890円

注文時に  
すたっと見た  
と…言ってください。  
もれなくお持ち帰り用チャーハンプレゼント!



営業時間 10:00～15:00/17:30～21:00(但し月～金は15:00で終了) 定休日:第3水曜日



ラーメン しょうや  
http://www.shouya.info  
TEL/FAX.043-462-0251  
〒285-0836 千葉県佐倉市生谷(おぶかい)1217-6

三人の料理人がコラボレーション!



水落 八郎 東急ホテルズ総料理長  
周 國良 中国無錫大飯店総料理長  
加瀬 安美 成田エクセルホテル東急中華料理長  
以上、3名のシェフによるコラボレーションで今回の  
蓬菜オープン記念メニューを開発いたしました。

中華料理 蓬菜

3月31日 リニューアルオープン

リニューアルオープン記念メニュー!  
3/31～5/6

前売り券絶賛発売中!  
2,800円 5,000円  
ご購入の方には  
「特選中国茶」をプレゼント!

※混雑が予想されますので、ご来店の際には  
ご予約をおすすめいたします。

開店記念特別メニュー

ランチコース 2,800円

11:30～14:00

蓬菜前菜三品盛り合わせ  
帆立貝入りふかひれスープ  
無錫特製スベアリブ  
蟹肉とエノキ茸入り豆腐煮込み  
坦々麺 又は 蚕豆五目炒飯  
まるやか杏仁豆腐

ディナーコース 5,000円

11:30～14:00 17:30～22:00

蓬菜前菜四品盛り合わせ  
蟹肉とフカヒレのスープ  
無錫特製スベアリブ  
揚げ出し白魚のトマトソース炒め  
麻婆豆腐と鮑の煮込み  
五目野菜と帆立貝のオイスターソース炒め  
坦々麺 又は 小海老入り炒飯  
フルーツ入り杏仁豆腐

※ランチは土・日・祝日のみの営業となります。  
※表示の料金は税金サービス料込みです。

EXCEL HOTEL TOKYU  
成田 エクセルホテル東急  
〒286-0131 千葉県成田市大山31番地  
www.narita-e.tokyuhotels.co.jp

ご予約・お問合せは  
TEL.0476-33-0109  
エクセルホテルを楽しみなら→



すたっと編集部からステキなプレゼント!

## 4・5月号

### 応募方法

ハガキまたは、すたっとTV(インターネット)からメールにてご応募下さい。

- ①お名前 ②住所・電話番号 ③年齢
- ④ご希望のプレゼント(第1希望、第2希望)
- ⑤以下のアンケートにお答えの上すたっと編集部(下記)までお送り下さい。
- Q1.今号で一番面白かった記事を1つ教えて下さい。(すたっとTVも含む)
- Q2.今号で興味をひかなかった記事を1つ教えて下さい。
- Q3.あなたはすたっとをどこで入手されましたか?
- Q4.休日しているレジャーや趣味の活動は何ですか?(ex.ショッピング、コンサート、スポーツなど)
- Q5.ペットを飼っていますか?また、何を飼っていますか?

【応募先】  
〒285-0012 佐倉市田町74-1  
髙千穂ネットワーク内 すたっと編集部  
メールの場合  
<http://www.stad-tv.com>  
締め切り5月7日(月)まで必着

当選者は「すたっとTV」で発表させていただきます。

### 「すたっと」設置店紹介コーナー

[菓匠 菜花の里]

2



黒平まんじゅう  
10個入り 引換券

10名様

しっとり口当たりがよく、上品な甘さの「黒平まんじゅう」、売れ切れ多い看板商品です。

千葉県成田市寺台260番地 TEL.0476-23-3044

[ワーナー・マイカル・シネマズ千葉ニュータウン]

1



ワーナー・マイカル  
平日無料招待券

\*全国のワーナーマイカルでお使いいただけます。  
\*2007年7月末まで有効

2組4名様

「北総線千葉NT中央駅前のイオンショッピングセンター3階にある映画館、ワーナーマイカルは4月で1周年!楽しくて、お得な企画満載です!」  
年中無休 TEL.0476-40-7887

[千葉住宅サービス社]

5



健康ペットハウス

2名様

自然素材の木炭塗料「ヘルスコート」を塗ったペットハウスでペットに「リラックス」環境を!  
◆小型犬、ネコ専用です。

内側寸法:幅50cm×奥行36cm×高さ47cm  
外側寸法:幅68cm×奥行39cm×高さ58cm

[成田エクセルホテル東急]

4



レストラン「ガーデニア」  
ランチbuffet 2組4名様

“月替わりの食べ放題!ランチbuffet”4月は「旬の魚とイタリア料理編」実演コーナーでは“鯛の香草コース”を焼きたてでご提供。5月は「フランス編」実演コーナーは“揚げたてクリームコロッケ”旬の食材と豊富なメニューが嬉しいbuffet。 TEL.0476-33-0109(代)

[しずいハーブガーデン]

3



ハーブクッキー(3種類)

5名様

しずいハーブガーデンからこの春、登場したオリジナルハーブクッキーです。お好きな味を3種類選べます。尚、商品はハーブガーデンでの受け取りとなります。

**編集後記** ●春満開!佐倉の春はイベントも豊富でとても賑やかです。また、近郊には魅力的な公園もたくさんあるのでおすすめ。お出かけの際は、ぜひ地元のパン屋さんのおいしいパンをお伴い楽しんで下さいね。そして「すたっとTV」では、様々な分野で活動するまちづくりの達人によるコラムを紹介しています。誌面とあわせてお楽しみ下さい。

(すたっと編集部)

**次回の予告** ●今回は、創刊2周年を迎えます。ホテル特集・夏のお楽しみ企画や「すたっと歩こう!」では、水辺の旅と題して、印旛沼を巡る予定です。どうぞお楽しみに。

すたっと編集部 TEL.043-486-1101  
〒285-0012 佐倉市田町74-1 (広告のお問い合わせもお待ちしております)

次回の「すたっと」は6月1日に発行の予定です。

### 「千葉県立北総花の丘公園」



●千葉ニュータウン中央駅から歩いて約10分、内野小学校の真向かいにあるのが「北総花の丘公園」です。広い芝生広場とガラス張りのアトリウム「アーバンフラワープラザ」が中心の約15.1haの公園です。「すたっと」は、この中に設置しております。北総エリアの情報満載の「すたっと」をぜひお持ち下さい。当公園では、マンスリーコンサート(毎月第2日曜)や園芸、料理教室など、多数の講習会(月2~3回)を開催。ボランティアの皆さんのお力添えも多く頂いております。プラザの中には園芸などの相談ができる「緑の相談所」もあります。春の一日を過ごさしにぜひ遊びにいらして下さい!

(問)TEL.0476-47-4030 公園管理事務所

\*「すたっと」は佐倉市内の公民館、図書館を始め、約300店舗に設置のご協力を頂いています。すたっと設置場所一覧については、すたっとTVでご覧頂けます。お近くの設置店で頂いて下さい。

<http://www.stad-tv.com>

Stad  
スタッフ

発行人●中村正明 取材・編集●加瀬聡子 デザイン●初芝博志 高見沢 貴代 表紙・写真●田尾敏郎 映像制作●加瀬聡子 大倉隼人 小柴喜直  
協力●城西国際大学メディア学部 ●東京情報大学情報化学科映像研究室 ●佐倉ビデオサークル 営業●門田 航 発行●髙千穂ネットワーク



炭の製品、体感ルームのご案内

ヘルスコ・キューアのお問い合わせは

■一級建築士事務所/千葉県知事免許1-01062256号  
■宅建業/千葉県知事免許(10)第2658号  
千葉県住宅供給会社とともに40余年

株式会社千葉住宅サービス社

本社/〒260-0014 千葉市中央区本千葉町13-1 本千葉ビル1F

0120-70-4341

ホームページは

検索 ICASの家千葉 でアクセス



写真説明  
ヘルスコ・キューアは天然素材を使用しているのでもなにも安心です。お子様でも塗布作業を手伝えるほどです!

読者プレゼント

上部読者プレゼントをご覧ください。

ヘルスコ・キューアは、従来の床下防蟻剤と違い、木質系の天然素材と微粉末木質炭素、天然鉱石を配合して開発された炭の防蟻防腐剤(塗料)です。

炭のはなし ①炭と湿気の関係  
炭は古代から活用されている天然素材です。  
炭の特徴として「吸着性」があげられます。木炭を水にいれてみると細かい泡がでてきます。これは炭になる時に木の細胞の部分が空間となつて残つたものです。その空間に炭は臭いや湿気、化学物質を吸いこむ性質があるのです。

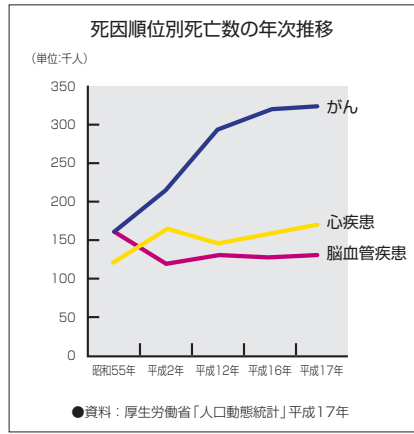
ヘルスコ・キューアは、従来の床下防蟻剤と違い、木質系の天然素材と微粉末木質炭素、天然鉱石を配合して開発された炭の防蟻防腐剤(塗料)です。

## あなたの脳は健康ですか？

働き盛りの人を突然襲い、時として重大な後遺症を残す脳の病気。大切な人のためにも「脳の健康チエック」受けてみませんか。

### MR検査とは？

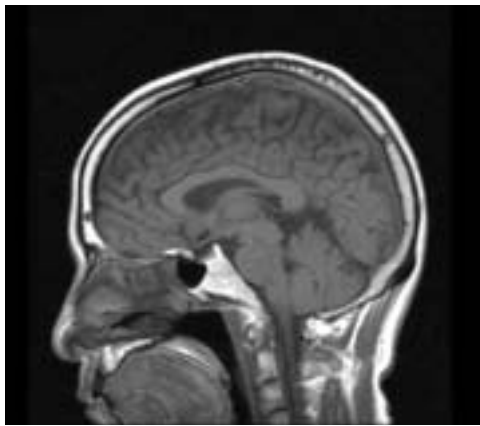
日本人の死亡原因の3位である脳血管疾患とは、脳血管の異常により脳が機能障害をおこした状態をいいます。最近では、医学の進歩により、脳出血や脳梗塞を発症しても助かる例が多くなっています。しかし問題となるのは、本人や家族の生活に影響を及ぼす後遺症が残ることが多いということです。



### 脳血管疾患の予防には！

脳血管疾患を招く危険因子としては、肥満・高血圧・高脂血症・糖尿病などの基礎疾患が大きく影響します。そのため予防には、食事、運動、飲酒、喫煙などの生活習慣を見直し、規則正しい生活を心がけることが大切です。

また、MRI検査を用いた、脳の定期的な健康チエックも予防において重要な要素になります。

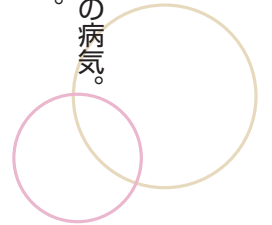


MRI画像



MRA画像→

MR検査とは、MRIとは(Magnetic Resonance Imaging: 核磁気共鳴画像)の略で、CT撮影とは違い放射線は使用せず、強い磁気と電波を用いて体内の水素原子から生じる微弱な電波を測定します。この時発生する電波は、細胞の状態(出血・梗塞・腫瘍等)により異なります。その違いを捕らえコンピューター処理したものがMRI画像になります。血管のみを画像化(MRA)することも可能で、くも膜下出血の原因となる動脈瘤の早期発見が可能となります。



### こんな方にお勧めします。

- 高血圧・糖尿病・高脂血症・不整脈に罹患している方
- 肥満・喫煙・偏った食生活・運動不足等の状況に当てはまる方
- 頭痛・吐気・めまい・ふらつき・耳鳴り・物忘れ等の症状がある方

### MRI検査で見つかる病気

脳梗塞 脳出血 動脈瘤 脳腫瘍  
動脈硬化症 等



MR装置

### ●脳ドックのご案内

聖隷佐倉市民病院健診センターでは、ドックコースとして、MRI検査に、身体計測・血液検査・尿検査・心電図・高次脳機能検査等をプラスした、脳ドックを平成19年4月より実施しております。また、1日人間ドックに脳ドックをプラスした、スペシャルドックも平成19年4月より併せて実施となりました。是非ご利用下さい。

### ●ご相談下さい。

記事関連についてのご質問・ご相談は、聖隷佐倉市民病院までお問い合わせ下さい。  
(電話 043-486-1151)



## 聖隷佐倉市民病院

〒285-8765 千葉県佐倉市江原台 2丁目36番2  
TEL.043-486-1151  
FAX.043-486-8696  
URL.http://www.seirei.or.jp/sakura/



## 聖隷佐倉市民病院 健診センター



人間ドック・各種オプション検査・健康診断をご受診いただけます。

【お問い合わせ】 TEL.043-486-0006 FAX.043-486-1687  
mail : sk-dock@sis.seirei.or.jp  
住所 : 〒285-8765 千葉県佐倉市江原台 2丁目36番2

↑QRコードから聖隷佐倉市民病院の情報をチェック

# 先進の設備とセキュリティを採用した、 新規格の邸宅、「ルネ京成佐倉グランレジデンス」 163邸の誕生。

ここで暮らした感動にかわる。  
RENAI KEISEI SAKURA  
**ルネ京成佐倉**  
グランレジデンス  
GRAND RESIDENCE  
新・発・表



- シアタールーム
- カラオケルーム
- フィットネスルーム
- ゲストルーム

**POINT 1** 佐倉市初、次世代型  
**「非接触ICカードキー」**  
を採用

\*2001年1月以降、佐倉市で供給された民間分譲マンションで、非接触型ICカードシステムを採用したのは本物件が初めてです。(2007年1月・MRCへ)

**POINT 2** 生ゴミがたまらないので、  
キッチンを衛生的に保ち、  
環境に優しい  
**ディスポーザー**  
を標準装備

参考写真

**POINT 3** 保温性能が高く  
冷めにくいので  
とっても経済的な  
**保温浴槽**  
を採用

参考写真

**POINT 4** 平置駐車場123台  
(全体の70%)  
※機械式駐車40台、来客用駐車場も設置  
**敷地内駐車場**  
**100%完備**

Image Photo

**POINT 5** 雨に濡れず出し入れしやすい  
(1区画に自転車2台分を確保)  
**屋内平置駐輪場**  
**100%完備**

Image Photo

**POINT 6** **南向き中心の心地良い開放感**

戸建住宅街 京成本線「京成佐倉」駅 京成佐倉駅前 戸建住宅街

※現地付近の高層ビル展望

■外観完成予想CG / 図面を基に描き起こしたもので実際とは多少異なります。※掲載の完成予想図は図面を基に描き起こしたもので実際とは多少異なります。※掲載の写真は全てイメージ写真です。

## モデルルーム公開中

「ルネ京成佐倉グランレジデンス」マンションギャラリー  
☎0120-353-163  
営業時間 / AM10:00～PM6:00(水曜定休) ※携帯電話からもご利用いただけます。  
[www.sakura163.com](http://www.sakura163.com)

QRコード対応の携帯電話でQRコード読み取り用アプリケーションを起動し、  
接写モードで垂直になるように撮影して  
ください。正しくよみとれた場合、「ル  
ネ京成佐倉グランレジデンス」の携帯  
サイトにアクセスできます。



### 特急停車駅京成本線(京成佐倉)駅徒歩4分



〈売主〉 エー・ピー・エス・ハウス・創設するルネサリズ

**総合地所**  
国土交通大臣免許(1)第6814号(社)不動産協会会員  
(社)首都圏不動産公正取引協議会加盟  
本社 〒105-0011 東京都港区芝公園2丁目4番1号  
発着定パークビルA館7階

〈販売提携(媒介)〉  
**TOCHU 伊藤忠ハウジング**  
国土交通大臣(11)第803号(社)不動産協会会員(社)首都圏不動産公正取引協議会加盟  
(社)不動産流通総合協会 東京都中央区日本橋本町1-1-1 NCF日本橋本町ビル

■ルネ京成佐倉グランレジデンス〈予告物件概要〉 ●所在地 / 千葉県佐倉市鍋山町字南ノ切5番6の一部 ●交通 / 京成本線「京成佐倉」駅徒歩4分 ●地域・地区 / 第一種低層住居専用地域・第一種住居地域・第二種住居地域 ●総戸数 / 163戸 ●敷地面積 / 9177.26㎡ ●建築面積 / 2013.72㎡ ●延床面積 / 16229.58㎡ ●構造・規模 / 鉄筋コンクリート造、地下1階地上14階 ●建築確認番号 / 「第UHEC建確18407号(平成18年10月24日付)」 ●管理形態 / 区分所有者全員により管理組合を結成し、管理会社に委託予定 ●分譲後の敷地の権利形態 / 建物専有部分は区分所有権、敷地及び建物共用部分は専有面積割合による所有権の共有 ●駐車場 / 敷地内に163台(平置123台、機械式40台、来客用1台) ※使用料: 未定 ●駐輪場 / 敷地内に平置駐輪場163区画 ※使用料: 未定 ●管理会社 / 総合ハウジングサービス株式会社 ●販売戸数 / 未定 ●間取り / 2LDK～4LDK ●住戸専有面積 / 61.28㎡～90.05㎡(トランクルーム面積含む) ●バルコニー面積 / 12.00㎡～28.85㎡ ●ルーフトバルコニー面積 / 39.69㎡～53.90㎡ ●予定販売価格帯 / 2,100万円台～3,600万円台(100万円単位) ●管理費等 / 未定 ●建物完成 / 平成20年6月末日 ●お引渡し / 平成20年7月末日 ●販売開始時期 / 平成19年4月中旬(予定) ●売主 / 総合地所株式会社 ●販売提携(媒介) / 伊藤忠ハウジング株式会社 ●設計・監理 / 株式会社新井組 一級建築士事務所 ●施工 / 株式会社新井組 東京本店 ※表示の住戸専有面積、バルコニー面積等は総戸数を基にしております。 ※販売戸数決定後の広告にて戸数などそれぞれに対応する住戸専有面積等をお知らせいたします。 ※掲載の内容につきましては、行政指導、設計施工上の理由並びに改良等のため、若干変更になる場合がありますので予めご了承ください。

無料