

北総エリアの情報満載 Monthly News

まちがもっと好きになる まちづくりメディア

# STaD

2009 12月号

TAKE FREE

ご自由におもちください

Vol.28

すたっとTV 検索 動画配信中! <http://www.stad-tv.com/>

Stad Selection

## 北総地域で味わうクリスマス



上海楼 Presents サックスを中心に  
ベース・ピアノ & ボーカルで  
聖夜の一時を...

### 第16回生演奏会

12月23日(祝) **ジャズ** 受付 18:00  
**生演奏会** 開演 18:30~

◆クリスマスディナーコース(特別料理7品)

**6,500円** (税込) **限定40名様**

ご予約締切 **12月20日(日)** (ご予約は2名様からとさせていただきます。)

写真誌必一対付

上海楼 TEL 270-1350 千葉県印西市中央北1丁目469-2 アルカサル1F  
ご予約・お問い合わせ **TEL 0476-40-7753**  
Eメール hm31n628@cameo.plala.or.jp

菓匠 菜花の里

私達の願い  
世界中でたった一人のあなたの為に  
真心込めてつくりました  
あなたに食べてほしい一心です。

一個 **75円** (税別)  
数に限りがございますので、ご来店前にご予約をお勧めします。

お歳暮を  
大切なあなたに 贈りたい

菓匠 菜花の里

本店: ☎0476-23-3044 / 成田市寺台260  
午前9時~午後6時 / 年中無休

JR成田駅前店: ☎0476-24-0231 / 成田市花崎町839  
午前9時~午後7時 / 年中無休

CMはコチラでチェック!!

STaD TV 企業情報はコチラから

STaD × 朝日新聞

朝日新聞は地域で頑張るみなさんを応援しています

# 朝日新聞はWATCHし続ける。



日々の動向を余さずお伝えしていきます  
政権交代に関する誌面の紹介はこちら

<http://info.asahi.com/>

Stad Selection

# 北総地域で味わうクリスマス



クリスマスシーズン到来!  
今年のクリスマスはどこのお店を利用しようかと悩みの皆さん、  
「STaD」が北総地域から様々なシーンにあわせてお店をセレクトしました。  
どのお店も個性が光る素敵なクリスマスをプレゼントしてくれます!



## ～心癒される空間でクリスマス限定メニューを堪能～ カフェ イルピーノ \*佐倉市\*

café ILPINO  
長年、市内で洋菓子店を営むオーナーが昨年念願のカフェをオープン! 自然溢れる環境とリゾート地の別荘を思わせる佇まいは、日々の喧騒を忘れるくつろぎの時間を運んでくれます。この冬はシェフが腕によりをかけたクリスマス限定のランチ&ディナーメニューをご用意。イルミネーション輝くクリスマスツリーを眺めながら至福の時間をお過ごし下さい。

★クリスマスメニュー¥3500 (12月19～25日限定ランチ&ディナー)  
オードブル(当日の鮮魚のおまかせ)・パスタ(ニョッキのクリームソース)・メイン(地鶏のソテーきのこポルチーニ茸ソース&サーモンのグリルサラダ仕立て)・デザート(温製のチョコレートスフレ/フォンダンショコラ)・ドリンク(コーヒーor紅茶/シュトレンのカット付き)・シャンパン/グラス1杯(車を運転の方はノンアルコールでお願いします)の内容は、ボリュームも味わいも食べ応え十分の満足感に包まれます!※期間中はランチもディナーも同じ内容です(要予約)。

★ご当地菓子  
地域密着を志すオーナーが佐倉市にちなんだご当地菓子を考案。画家マーク・ロスコの作品をイメージした「ロスコ」¥367と、日蘭交流400周年を記念した「キャラメルワッフル」¥210。佐倉のお土産としてもおすすめです。

①【カフェイルピーノ】  
営業時間:12/18まで 11:00～17:30(通常メニュー)  
12/19～25はクリスマスメニューのみになります  
12/19～25 11:30～14:30(ランチ)10名様限定  
18:00～21:00(ディナー)10名様限定  
定休日:12/18まで月・火曜日、19～25日は全日営業  
佐倉市江原新田112-1  
☎043-484-7260(予約時間11:00～17:00)  
http://www.5b.biglobe.ne.jp/ilpino/shop/



～本場フランスを味わうスイーツクリスマス～

## ヴィジタンディーヌ \*四街道市\*

Visitandine

フランスで修行を積んできた女性パティシエが、昨年自宅で焼き菓子専門店を開店。店内に入ると甘い香りに包まれ、心もほんわが安らぎます。店内ではフランスで古くから愛される伝統的な焼き菓子を販売。本場フランスのスイーツを身近に味わえる贅沢を楽しんでみませんか。



★ミルリト ¥280 →  
フランスでも幻になりつつある伝統菓子。サクサクしっとり食感と、生地に染み込んだアーモンドクリームが絶妙な味わい!一度食べるとファンになるヴィジタンディーヌが誇る逸品です。

★オーナメントクッキー ¥150(1個)  
ツリー、トナカイ、雪だるま、ベル、雪の結晶など、クリスマスのモチーフがオーナメントクッキーで登場! キュートなデコレーションに心が躍ります。  
※焼き菓子の詰め合せなど、クリスマスギフト用のラッピングもあります!

### ①【焼き菓子の店 ヴィジタンディーヌ】

営業時間:10:00～17:30  
定休日:水・木曜日  
四街道市和良比313-63  
☎043-432-6206  
http://www.visitandine.com/



～クリスマス雑貨に囲まれながらティータイム～

## フェアリーサークル \*佐倉市\*

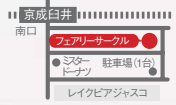
FairyCircle

ロマンティック雑貨店「フェアリーサークル」では、11月にカフェコーナーを創設。商品をじっくり楽しんだ後にホッと一息。クリスマスムード溢れるBGMと雑貨に囲まれながら、オーナーが厳選を重ねたケーキ&ティーでくつろぎのひとつときを過ごしてみませんか。

★ニューヨークチーズケーキ ¥480  
「クラシック」と「チョコレートムース」の2種類。ニューヨークからの直輸入で、チーズ特有の臭みもなく口の中でまろやかに溶けていきます。相性抜群のコーヒーと一緒に召し上がり下さい。(ドリンク/リエハウスブレンドコーヒー ¥180、ローズティー ¥130、ハーブティー ¥120、ガラデリホットココア ¥280、マンゴージュース ¥280) ※店内で販売されているかりんとうやクッキーも注文することができます。

★お店からのクリスマスプレゼント  
クリスマス商品を¥2000以上お買い上げのお客様に、お腹を押すと喋って歌うミュージックヘアをプレゼントします!(無くなり次第、終了)

①【フェアリーサークル】  
営業時間:11:00～19:00  
定休日:月・第3火曜日  
佐倉市王子台1-21-15  
☎043-308-8241  
http://www.fairycircle.jp/



～アートなクリスマス～

## ギャラリー海 \*成田市\*

gallery UMI

「ギャラリー海」では、9月にカフェを創設。芸術鑑賞とともにお茶やケーキを楽しめるようになりました。12月にはクリスマスケーキが登場! ケーキセットを注文すると、嬉しいクリスマスプレゼントが貰えるかも?

★12月1日(火)～10日(木)加藤 修展「発光する記憶たち」  
★12月13日(日)～24日(木)尾崎 悟展「あふれる想い」  
★メリーさんのケーキセット ¥500  
メリーさんが作るケーキは絶品! どんなクリスマスケーキが登場するかは、その日の楽しみです。アートにふれた後はカフェでクリスマス気分をご堪能下さい。



尾崎 悟「炎と水のキス」 SHINOBU

①【ギャラリー海】  
開館時間:12:00～18:00  
休館日:金・土曜日  
成田市公津の杜3-7-21  
☎0476-29-2396



# 麻賀多神社

佐倉藩総鎮守

太鼓の音は  
厄災除け

## 太鼓奉納

1月1日 10時30分～  
11時30分～  
12時30分～

ぜひ1度  
見て下さい。  
思わず笑が  
こぼれます。

## 獅子舞奉納

1月1日 13時 ～  
13時45分～  
14時30分～  
1月2日 11時 ～  
12時15分～  
13時 ～

## お振舞い

1月1日 午前0時～午前2時  
※年明けすぐの2時間くらい。  
お昼ではありません。

## 佐倉囃子奉納

お振舞いと同一時間です。

お囃子の音色と  
おいしいお餅で、  
心も体もぽっかぽか

麻賀多さまのお正月は、  
氏子さん方の協力で、  
楽しいイベントがもりだくさん!!

楽しいお正月を、  
麻賀多神社で...



※どの行事も、天候により変更の場合あり。

http://makata.jp/

佐倉市 錦木町九三三(城址公園入り口)  
電話 043-484-0392  
受付時間 午前九時～午後五時

らーばんトピックス

おかげさまで4周年!映画鑑賞は「シネリーブル千葉ニュータウン」で!

今年8月に4周年を迎えた「シネリーブル千葉ニュータウン」。1階に6スクリーン、3階に4スクリーンの合計10スクリーンを完備。全席指定・完全入替制で、総座席数はハンディキャップ20席(全館バリアフリー対応)を含む1842席。全席ワイドシート(幅600ミリ)を、広々としてゆったりと映画鑑賞することができます。また、全シネマにヘアシートがあり一番大きなシネマ7にはプレミアムシートも用意!ブランケット(ひざ掛け)・チャイルドシート・補聴システムの貸出しも行っており、快適な鑑賞空間を提供しています。加えて、シネコン単独の建物であることから、飲食を始めとする売店の商品展開にも力を入れており、コンセクションでは既存のシネコンでは見られない充実のメニューを取り揃え、随時新商品の開発も行っています。中でも2階「イタリアン・トマコフェ Jr.」では、上映作品に絡めた独自の企画メニューを提供。作品の余韻に浸りながら食事を楽しむことができるのが魅力です。一方ロビーでは、キッズイベントや献血キャンペーン(千葉県赤十字血液センターより所長感謝状を授与)を行うなど、スペースを活用したイベント・キャンペーンを積極的に展開。今後は、来年4月の印旛明誠高等学校の移転を新たな顧客層の流動と捉え、街全体の更なる活性化に繋がるよう、またその一役を担うべく新たな劇場展開をしていく考えです。皆さんぜひ「シネリーブル千葉ニュータウン」で映画鑑賞してみてください。



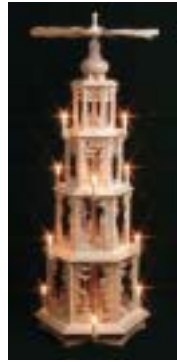
【シネリーブル千葉ニュータウン】 印西市草深1912-1番地 営業時間9:00~24:00(作品により若干変更があります) 年中無休 ☎&FAX 0476-48-2126(24時間番組案内サービス) http://www.cinelibre.jp/chiban/

クلبバスは、国道464号線沿いに並ぶ8つの大型商業施設と地域が連携した協働事業で運行している。無料シャトルバスです。クلبバスの詳しい案内は、QRコードにアクセス!

これからイベント

川村記念美術館 「ヨーロッパの冬の風物詩クリスマス市」 12月12日(土)~24日(木) 10:30~16:30(14日、21日は休み)

ヨーロッパの街角で毎年11月から12月にかけて開かれるクリスマス市の雰囲気を堪能できます。ドイツの伝統的なクリスマス飾りの展示を始め、シュトレン、焼き菓子の販売、屋台風の食事メニューも登場!庭園にはイルミネーションも輝きます。川村記念美術館がお届けするヨーロッパのクリスマスをお楽しみ下さい。入場無料。●クリスマスソング・ミニコンサート:12月13日(日)13:20~四街道少年少女合唱団 12月23日(水・祝)13:20~佐倉ジュニア合唱団 ●会場:川村記念美術館庭園内ギャラリー ●川村記念美術館 ☎0120-498-130(通話無料・音声案内)



これからイベント

日蘭交流400周年記念「市民のオランダ展」 12月23日(水・祝)まで開催 10:00~18:00 (入館は17:30まで 月曜日休館) 佐倉市立美術館

徳川幕府の朱印船貿易から400年の今年、オランダと歴史的な関わりが深い佐倉市では、「市民のオランダ展」を開催中。市民による佐倉・オランダをテーマとした写真、絵画、工芸などの作品を展示。また、ヨーロッパの風景画を多く描いた安野光雅氏の特別展示も開催。その他、オランダ映画会やオランダの国民的行事「シンタクルース祭」など、様々な関連行事を予定。オランダとの文化交流を楽しみませんか。入館無料。●オランダ映画会「ウインキーの白い馬」12月6日(日)①10:30~②13:30~美術館4階ホール 観覧無料 ●佐倉シンタクルース祭'09 12月12日(土)14:00~美術館1階ロビー 参加無料 ●佐倉とオランダミニパネル展 12月23日(水・祝)まで開催 美術館4階ホール前 ●佐倉市教育委員会文化課 ☎043-484-6191(直通)



ニュース&レポート

「白井文化懇話会」が創立25周年を迎えました!

佐倉市白井地区の歴史と文化を継承し、地域活性化に取り組んでいる「白井文化懇話会」が創立25周年を迎え、11月15日にウインストンホテル・ユウカリで記念式典が開かれました。式典では、中野英樹会長が「今後も地域を越えた新しい郷土文化の発信に貢献していきたい」と挨拶。第1部では、国立歴史民俗博物館副館長による特別講演、2部では会員でありシャンソン歌手の岡本真理子さんが美しい歌声を披露しました。式典には約170名が出席。会員が総力を挙げて制作した記念誌「白井風土記」の発刊についても、各界から祝福の言葉が贈られ終始お祝いムードに包まれました。



これからイベント

第3回駅前交流フェスティバル ~家族で楽しむクリスマス~ 12月23日(水・祝) 12:00~15:00 JR酒々井駅東口駅前ロータリー

昨年、地域防犯と交流の拠点としてオープンした酒々井町の「駅前交流センター」でフェスティバルを開催。会場では和太鼓やロックンロールなどの演奏が行われ、おにぎり、すいとん、甘酒、綿飴などの出店も並びます。演奏参加者には、クリスマスケーキが当たるビンゴ大会を開催!地域の交流を深めませんか。 ●駅前交流フェスティバル実行委員会(川西さん) ☎043-496-4607



これからイベント

四街道市朝市「収穫祭」 12月6日(日) 7:30~8:30(小雨決行) 四街道市役所駐車場

毎週日曜日、四街道市内の農業生産者が朝採り新鮮野菜を中心に赤飯、漬物などの加工品を販売しています。「収穫祭」では、豚汁やお新香を無料サービス!(無くなり次第、終了)生産者との会話も楽しい朝市に早起きをして出かけてみませんか。 ●四街道市産業振興課 ☎043-421-6133(直通)



これからイベント

酉の市 12月5日(土)6日(日) 大鷲神社周辺

栄町の大鷲神社では、12月の酉の日を含む3日間に例大祭(5・6・7日)が行われ、関東で最も遅い「酉の市」が開かれます。神社周辺は熊手市や露店が軒を連ね、買い物客で賑わいます。また、町では産業祭り・健康祭りなどのイベントを行う「いっさいがっさいフェスティバル」を6日に開催。餅つき体験や商工業者の模範店などが出店し、祭りムードに包まれます。酉の市で福を掴んで栄町の魅力も体感しませんか。 ●酉の市/栄町商工会 ☎0476-95-0245 いっさいがっさいフェスティバル/栄町産業課 ☎0476-95-1111(代)



国立歴史民俗博物館 企画展示「縄文はいつから?!-1万5千年前になにがおこったのか-」 2010年1月24日(日)まで 年代測定研究によれば土器の出現は、16,000~15,000年前にさかのぼる氷河期の終りであり、さほど時を経ずに弓矢や明確な居住施設(竪穴住居など)が出現し、日本の基層文化である縄文文化へと発展します。今展示で最新の調査成果をご覧ください。 くらしの植物苑特別企画「冬の華・サザンカ」 12月1日(火)~2010年1月31日(日)まで 冬を彩る数少ない園芸品種の一つであるサザンカ。歴博で栽培・育種した約150品種のサザンカを鉢植えで展示します。 ●国立歴史民俗博物館 ☎03-5777-8600(ハローダイヤル)

四街道市民ギャラリー「手しごと展」 12月1日(火)~6日(日) 手織りや手芸など、心温まる「手しごと」の魅力にふれてみませんか。 ●四街道市教育委員会教育部社会教育課 ☎043-424-8927

冬の交通安全コンサート 12月10日(木) 16:00~16:45 JR四街道駅構内 冬の交通安全運動週間に伴い、市内で活動する「バルティータマンドリン・ギターアンサンブル」によるコンサートを開催。演奏を通して交通安全を呼びかけます。 ●四街道市総務部自治防災課 ☎043-421-6106(直通)

第7回陸上自衛隊高射学校音楽演奏会 12月19日(土)第1回目10:30~(開場10:00) 第2回目14:00~(開場13:30) 四街道市文化センター 「オペラ座の怪人」、交響詩「フィンランド」など、多彩な曲目を演奏。四街道中学校も賛助出演します!入場無料。 ※満席の場合、お断りさせて頂く場合があります。 ●陸上自衛隊下志津駐屯地高射学校広報室 ☎043-422-0221

イベント情報は STaD TV みんなのイベントカレンダーもチェック! http://www.stad-tv.com/our\_calendar/ 初回登録(無料)が必要です。

読者のための STaD健康チェック 第6回 「骨セメント治療」について教えてください! 佐倉市在住 70代(女性) Q1 「骨セメント治療」という言葉を耳にしたのですが、どのような治療ですか? A1 骨セメント治療とは、胸腰椎の圧迫骨折に対する治療で、経皮的椎体形成術といえます。 Q2 どのような症状に適した治療ですか? A2 以下は骨セメント治療の対象となる症状です。 Q3 治療にかかる時間や費用を教えてください。 A3 治療は入院で行います。手術自体は30分程度ですが、術後の安静が必要です。 聖隷佐倉市民病院 整形外科部長 茂手木 博之

# ふれあいを大切に、地域の文化創造!!

「Gallery ヌーベル」「べんりや工房 ヌーベル」スタッフ  
ひぐち 由美さん



☎ギャラリーヌーベル ユーカリが丘店  
千葉県佐倉市ユーカリが丘4-1-4 ユーカリプラザ1F 三越前  
☎・FAX 043-463-6745  
http://homepage2.nifty.com/g-n/

第2回ユーカリ寄席&ポピュラーソングコンサート開催! 日にち:12月6日(日)  
出演:むかし家今松(真打)、ひぐち由美 2,000円(ワンドリンク付) 会場:べんりや工房 ヌーベル  
チケット申込:『Galleryヌーベル』、『べんりや工房ヌーベル』(酒E-SHOP並び)で販売中

**初** めてなのに懐かしい...そんな心地よい空間「Gallery ヌーベル ユーカリが丘店」が、今年8月、ユーカリプラザ1階にオープンしました。作家による点もの焼き物、工芸、絵画、情緒あふれる懐かしい家具、骨董品などに囲まれながら働くひぐち由美さんは、しっかりとした和風美人の奥様です。

ひぐちさんは、主婦業の傍ら20年間ピアノ講師を務め、子育てがひと段落したところで、アーティストとしてのライブ活動(演歌からジャズやポップスまで幅広いジャンルを歌う)を始め、ファッションモデルとしても活躍。2008年には、『全日本きものベストドレッサー賞(全日本きもの振興会主催)』も受賞しています。

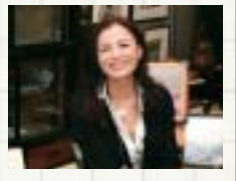
「Galleryヌーベル」は、「少ししかない作品や商品を売り、作り、お預かりし、紹介していく」お店。ひぐちさんは、日々お客様との交流を大切に接客しており、ユーカリが丘の印象を「お年寄りから子どもまで皆がふれあう場の多いあたたかな街だと感じます」と話します。また、地域の文化活動にも力を注いでおり、同じくユーカリが丘にある別店舗「べんりや工房ヌーベル」では、「工房寄席」を開催。11月15日(日)には、落語家(真打)のむかし家今松さんを迎え、第2回目のユーカリ工房寄席を行いました。第2回開催予定は12月6日(日)でひぐちさんのライブも行われます。落語とひぐちさんのポピュラーソングコンサートも聴くことができる楽しい企画です。

自身もアーティストであるひぐちさん。「ヌーベル」が、地域の文化創造に少しでも貢献できたらと、日々色々な企画を描きながら今日もお客様との会話を楽しんでいます。



http://www.stad-tv.com/  
ユーカリチャンネル

ひぐちさんのお話を聞きながら  
お店の雰囲気を楽しまして下さい。



子育てと環境共生をテーマに、  
幅広い世代の暮らしをやさしく包む  
「ピオ・ウイング ユーカリが丘」。



子どもたちをたくましくすやかに育み、大人たちの心を癒す、豊かな自然環境。太陽光発電や空気を回収システム、雨水利用などによる、エコライフスタイルの提案。そして「マックスバリュ」やクリニックモール(予定)などが集まる「ピオトピアプラザ」も身近。「子育て認定マンション」&「環境共生住宅認定」の「ピオ・ウイング ユーカリが丘」は、幅広い世代の暮らしをやさしく支えます。

暮らして地球の未来に向き合つて、  
マンションを考えました。

幸せを、システムで考える街。  
**ユーカリが丘**

販売価格 2,400万円台[3LDK 69.30㎡]より/モデルルーム公開中!

■ピオ・ウイング ユーカリが丘5期1次物件概要 ●所在地 千葉県佐倉市井野東土地画整理事業地区内97街区 ●交通 東葉高速鉄道「東葉勝田台」駅/京成本線「勝田台」駅より東洋バス12分、宮ノ台入りバス停下車徒歩8分、山万ユーカリが丘線「中学校」駅徒歩1分 ●地域・地区 第1種中高層住居専用地域・第1種高度地区・井野東地区地区計画 ●地目 宅地、山林、田畑、原野(換地処分公告の日の翌日以降に行われる登記により、宅地となります。) ●建ぺい率 70%(角地緩和) ●容積率 200% ●敷地面積 14,132.06㎡ ●建築面積 5,858.10㎡ ●建築延床面積 33,640.36㎡ ●構造 規模 鉄筋コンクリート造・地上13階地下1階 ●総戸数 323戸(他にパーティールーム、キッズルーム、フィットネスルーム、ゲートルーム、管理員室、各1戸) ●住戸専有面積 69.30㎡~90.21㎡ ●バルコニー面積 11.02㎡~29.37㎡ ●ボーイ面積 16.58㎡(月額使用料600円) ●専用庭面積 18.70㎡~20.10㎡(月額使用料900円~1,000円) ●テラス面積 ●間取り 2LDK~4LDK ●販売戸数 12戸 ●販売価格 2,480万円~3,890万円 ●最寄価格帯 2,600万円台(3戸) ●管理費 13,490円~16,690円(CATV利用料及インターネット利用料含む) ●修繕積立金 月額5,270円~6,860円 ●修繕積立基金 316,200円~411,600円(引渡時一括払い) ●駐車場 敷地内323台収容(月額1,600円~4,000円) ●駐輪場 平置き344台収容(月額100円) ●バイク置場 37台収容(月額800円) ●ドラクルーム 165戸分収容(月額1,000円) ●管理会社 ワオ・エム・メンテナンス株式会社 ●建築確認番号 BCJ07本建確076委1(平成19年12月28日付) ●建物竣工 平成21年2月6日 ●入居予定 いますぐ入居 ●分譲後の権利形態 敷地は共有、建物は区分所有 ●管理形態 区分所有者全員により管理組合を結成し、管理会社に業務委託予定 ●売主 山万株式会社 ●宅建業免許:国土交通大臣免許(11)第1294号 ●建設業免許:国土交通大臣許可(特・般17)第4067号 ●社団法人不動産協会会員 ●社団法人日本民営鉄道協会会員 ●社団法人首都圏不動産公正取引協議会加盟 ●設計・監理・施工・監修 鹿島建設株式会社 ●表示価格には消費税等が含まれます。広告有効期限/平成21年12月末日

バイオウイング 検索 [www.yucarigaoka.jp](http://www.yucarigaoka.jp) ケータイからもアクセス!  
一部対応しない機種がございます。

**ユーカリダンス CD発売!!**

「ユーカリが丘のみんなと街を元気に!!」をテーマとして、順天堂大学/NPO法人Leven(レーヴェン)のプログレスアクションチームが、ユーカリダンスを制作しました。みんなで歌って踊って元気になろう!!

ダンスの映像や詳細はココでチェック!  
<http://www.t-net.co.jp/y-dance>

(問)ユーカリダンス制作委員会  
(事務局:高千穂ネットワーク内)  
**☎043-486-1101**

定価¥500(税込)

セール期間 **11月27日~12月22日**  
期間中に抽選用紙がなくなり次第終了となりますのでご了承ください。

**2009 クリスマス ユーカリ感謝祭**  
抽選期間 **12月20日・21日・22日・23日**  
抽選会場:サンサンビル階ビークアーク前 受付時間:13:00~18:00

ユーカリが丘商店連合会主催  
**豪華賞品が当たる  
スタンプラリーカード!**

セール期間中に、ユーカリ関連のユーカリ感謝祭参加店・協力店でお買い物をされたお客様に、500円毎にスタンプを1つ差上げます。\*スタンプがいっぱいになりましたら抽選会場で抽選にチャレンジ!  
\*サティ及びユーカリプラザ等は、売場により異なります。ユーカリ関連加盟店でもお取扱いの無い店舗もございますのでご了承ください。

**ユーカリが丘商店連合会 ☎043-463-0784**

表紙写真  
●「カフェイルピーノ」

編集後記  
●クリスマスが近くなると、大人になっても自然と心が弾みます。今号でご紹介した4店舗はカフェ、菓子店、ギャラリー、雑貨店と業種は異なりますが、どれも個性を活かした素敵なクリスマスをプレゼントしてくれます!ぜひ「STaD」を片手にクリスマスを満喫して、地域再発見をお楽しみ下さい。(STaD編集部)

STaDスタッフ  
発行人 ●中村正明 営業 ●福田万作  
取材・編集 ●加瀬聡子 アートディレクション ●細野ゆり  
写真 ●田尾敏郎 大竹久枝  
協力 ●城西国際大学メディア学部  
東京情報大学情報文化学科映像研究室  
佐倉ビデオサークル  
企画・編集・印刷・発行 ●(株)高千穂ネットワーク

(株)高千穂ネットワークは、STaDの発行を始め、コミュニケーションデザイン事業(Web・印刷・イベント・TV・ラジオ等)によるまちづくり代理店を目指しています。 ☎043-486-1101

読者プレゼント  
12月号

1 「手作りグループ「clover」メンバー paphios」  
携帯ストラップ  
天然石とビーズで作った携帯ストラップ。天然石は珍しい星型の水晶を使用、キラキラ光るラインストーンが女性らしさを演出します。

2 「シネリーブル千葉ニュータウン」  
映画鑑賞券  
「らーばん」ピックスでご紹介した「シネリーブル千葉ニュータウン」より、映画鑑賞券をプレゼント!この冬の話作をご覧になりませんか。有効期限は平成22年1月末日まで。

3 「カフェイルピーノ」  
ケーキセット  
「Stad Selection」でご紹介した「カフェイルピーノ」より、ケーキセットをペアでプレゼント!心癒される空間でスイーツをご堪能下さい。有効期限は平成22年2月末日まで。

**5名様** **3組6名様** **2組4名様**

0120-683-860  
山万株式会社  
〒285-0012 千葉県佐倉市田町74-1  
TEL.043-486-1101

応募方法  
ハガキ、またはSTaD-TV(インターネット)から、メールでご応募下さい。  
①お名前 ②年齢 ③ご住所 ④電話番号  
⑤ご希望のプレゼント(第1希望、第2希望)  
⑥以下のアンケートにお答え下さい。  
Q1.今号で一番面白かった記事を教えてください。  
Q2.今号で興味をひかなかった記事をお知らせ下さい。  
Q3.「STaD」はどちらで入手されましたか?  
Q4.今後、取り上げて欲しい地域情報がありましたらお知らせ下さい。  
Q5.「STaD」に関するご意見、ご感想をお願いします。  
【応募先】  
〒285-0012 佐倉市田町74-1  
(株)高千穂ネットワーク内STaD編集部  
または、STaD-TVからもご応募頂けます!  
<http://www.stad-tv.com/>  
締め切り **12月21日(月)まで必着**  
※当選者はSTaD-TVで発表させていただきます。